



KATALOG

PŘÍSPĚVKOVÝCH ORGANIZACÍ
Jihomoravského kraje v oblasti sociálních služeb

Tento katalog vznikl v rámci projektu Podpora plánování rozvoje sociálních služeb v Jihomoravském kraj II., který je financován z Evropského sociálního fondu prostřednictvím Operačního programu Lidské zdroje a zaměstnanost a státního rozpočtu ČR.

Vážení spoluobčané,

každému se může přihodit, že se dostane do nepříznivé sociální situace, kterou není schopen řešit sám, ani za pomoci své rodiny a svých blízkých. Jihomoravský kraj přistupuje s plnou odpovědností k řešení problémů svých občanů, kteří se v takové životní situaci ocitli. Pomoc nabízí prostřednictvím sociálních služeb, které zajišťují příspěvkové organizace Jihomoravského kraje. Těmto organizacím vytváří kraj důstojné zázemí pro poskytování služeb a významně se podílí na jejich financování.

Předložený katalog sociálních služeb příspěvkových organizací Jihomoravského kraje je uspořádán tak, aby umožnil snadnou orientaci a poskytl dostatek informací o možné pomoci. Ať už jde o kontakt na nejbližší dostupnou službu, informaci o cílové skupině služby nebo o daném zařízení.

Katalog je dostupný zdarma:

- ke stažení na adrese www.kr-jihomoravsky.cz nebo www.socialnisluzby-jmk.cz
- v tištěné podobě na sekretariátu Odboru sociálních věcí Krajského úřadu Jihomoravského kraje, Žerotínovo nám. 3/5, 601 82 Brno.



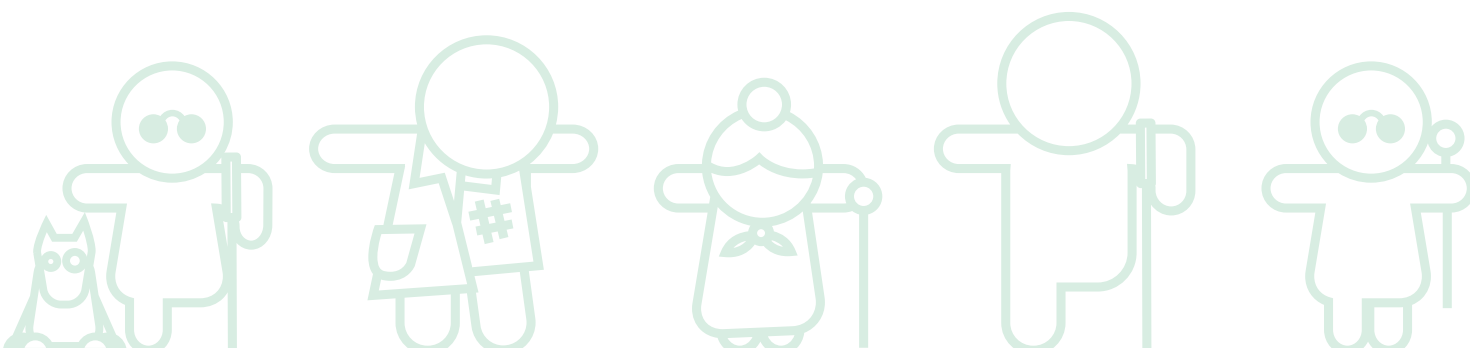
Mgr. Marek Šlapal
člen Rady Jihomoravského kraje



Mgr. Martin Petřík
vedoucí odboru sociálních věcí
Krajského úřadu Jihomoravského kraje

OBSAH

SOCIÁLNÍ SLUŽBY PRO SENIORY	3
Domov pro seniory Černá Hora, příspěvková organizace.....	5
Senior centrum Blansko, příspěvková organizace	6
Domov pro seniory Zastávka, příspěvková organizace	7
Domov pro seniory Sokolnice, příspěvková organizace	8
Domov pro seniory Předklášteří, příspěvková organizace.....	9
Domov pro seniory Bažantnice, příspěvková organizace	10
S-centrum Hodonín, příspěvková organizace.....	11
Centrum služeb pro seniory Kyjov, příspěvková organizace	12
Domov pro seniory Strážnice, příspěvková organizace	13
Domov Hvězda, příspěvková organizace	14
Sociální služby Vyškov, příspěvková organizace	15
Habrovanský zámek, příspěvková organizace	16
Domov důchodců Božice, příspěvková organizace.....	17
Domov pro seniory Hostim, příspěvková organizace	18
Domov pro seniory Jevišovice, příspěvková organizace.....	19
Domov pro seniory Plaveč, příspěvková organizace	20
Domov pro seniory Skalice, příspěvková organizace.....	21
SOCIÁLNÍ SLUŽBY PRO OSOBY SE ZDRAVOTNÍM POSTIŽENÍM	23
Paprsek, příspěvková organizace.....	25
Sociální služby Šebetov, příspěvková organizace	26
Zámeček Střelice, příspěvková organizace	27
Srdce v domě, příspěvková organizace	28
Domov na Jarošce, příspěvková organizace	29
Zelený dům pohody, příspěvková organizace.....	30
Domov Horizont, příspěvková organizace	31
Sociální služby Vyškov, příspěvková organizace	32
Habrovanský zámek, příspěvková organizace	33
Domov u lesa Tavíkovice, příspěvková organizace	34
Emin zámek, příspěvková organizace.....	35
Zámek Břežany, příspěvková organizace	36



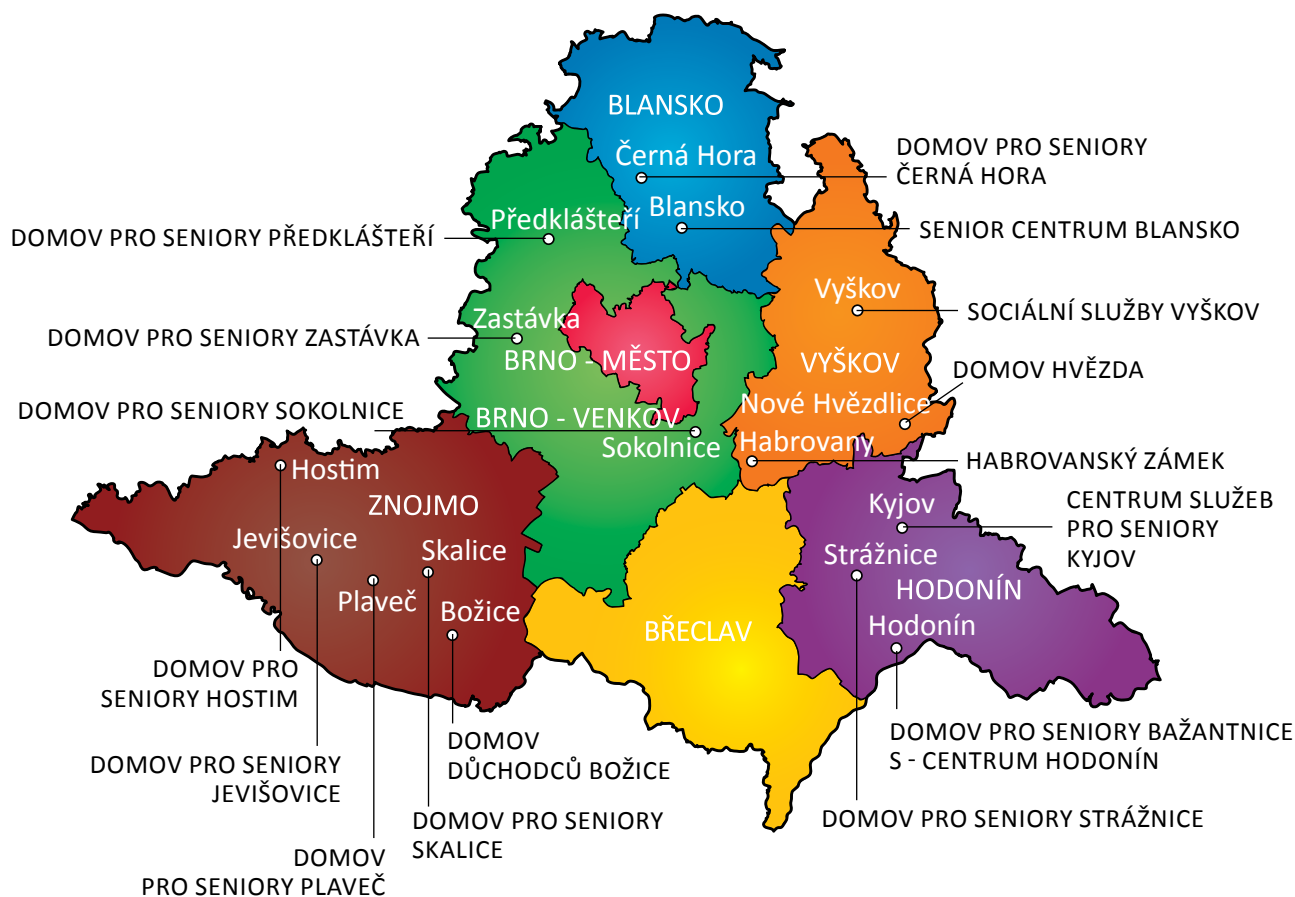
SOCIÁLNÍ SLUŽBY PRO SENIORY

SOCIÁLNÍ SLUŽBY PRO SENIORY POSKYTOVANÉ PŘÍSPĚVKOVÝMI ORGANIZACEMI JIHMORAVSKÉHO KRAJE

Domovy pro seniory jsou pobytovou sociální službou umožňující prožití důstojného a aktivního života, který vzhledem k věku, zdravotnímu stavu a ztrátě soběstačnosti uživatelé nemohou nebo nechtějí prožít ve svém domácím prostředí. Kromě ubytování, stravování a pomoci při péči o vlastní osobu, služba podporuje soběstačnost klientů, nabízí sociálně terapeutické, aktivizační činnosti a pomoc při obstarávání osobních záležitostí.

Domovy se zvláštním režimem poskytují pobytové služby osobám se sníženou soběstačností z důvodu věku a chronického duševního onemocnění, osobám s Alzheimerovou chorobou a jinými typy demencí. Služba umožňuje uživatelům prožití důstojného a aktivního života, který vzhledem ke svému zdravotnímu stavu nemohou nebo nechtějí prožít ve svém domácím prostředí. Kromě ubytování, stravování a pomoci při péči o vlastní osobu, služba rozvíjí soběstačnost klientů, nabízí sociálně terapeutické, aktivizační činnosti a pomoc při obstarávání osobních záležitostí.

ROZMÍSTĚNÍ SLUŽEB NA ÚZEMÍ JMK



Pozn.: Následující údaje do Katalogu příspěvkových organizací Jihomoravského kraje v oblasti sociálních služeb byly poskytnuty pracovníky jednotlivých zařízení.



DOMOV PRO SENIORY ČERNÁ HORA, PŘÍSPĚVKOVÁ ORGANIZACE

Adresa zařízení: Zámecká 1
679 21 Černá Hora
Ředitelka zařízení: Mgr. Věra Veselá
Tel.: 739 478 605, 516 426 442
E-mail: vera.vesela@domovch.cz
Web: www.domovch.cz

Popis zařízení:

Zařízení je umístěno v historickém objektu zámku na zalesněném návrší nad městysem Černá Hora. Domov důchodců byl v Černé Hoře zřízen již v roce 1950. Celý objekt prošel v letech 1994–2000 náročnou rekonstrukcí. Zařízení disponuje jedno, dvou a vícelůžkovými pokoji. Sociální zařízení je společné.

Bezbariérovost: ANO



Poskytované služby:

Domov pro seniory

Tel.: 739 478 605, 516 426 442

E-mail: domovch@domovch.cz

Pro koho je služba určena:

Cílovou skupinu služby domova pro seniory tvoří senioři, kteří dosáhli 65 let věku, jsou zcela nebo částečně závislí v péči o svou osobu na pomoci jiné osoby a ocitli se v nepříznivé sociální situaci.

Popis služby:

Cílem služby je podpora uživatele v zachování stávajících schopností po co nejdelší dobu, podpora uživatele při zachování původního životního stylu v co nejvyšší možné míře, motivace uživatele k přiměřené závislosti na službě a respektování volby uživatele.

Kapacita: 20 míst

Domov se zvláštním režimem

Tel.: 739 478 605, 516 426 442

E-mail: domovch@domovch.cz

Pro koho je služba určena:

Cílovou skupinu služby domova se zvláštním režimem tvoří senioři, kteří dosáhli 65 let věku a jsou vlivem Alzheimerova onemocnění nebo syndromu demence zcela nebo částečně závislí v péči o svou osobu na pomoci jiné osoby.

Popis služby:

Cílem služby je podpora uživatele v zachování stávajících schopností po co nejdelší dobu, podpora vědomí vlastní hodnoty a pocitu důležitosti uživatele, dobrá znalost individuálních potřeb jednotlivce, motivace uživatele k prožívání aktivního života a zapojení do společenství a podpora uživatele v kontaktu s jeho blízkými a přirozeným prostředím.

Kapacita: 135 míst



SOCIÁLNÍ SLUŽBY PRO SENIORY

SENIOR CENTRUM BLANSKO, PŘÍSPĚVKOVÁ ORGANIZACE

Adresa zařízení: Pod Sanatorkou 2363/3
678 01 Blansko
Ředitelka zařízení: Mgr. Lenka Dražilová
Tel.: 516 412 900, 724 174 363
E-mail: drazilova.lenka@ddblansko.cz
Web: www.ddblansko.cz

Popis zařízení:

Zařízení je umístěno v klidné části městské zástavby. K zařízení náleží upravená zahrada, v zázemí hlavní budovy se nachází nadstandardně vybavená rehabilitace, kaple, kantýna a jiné služby. Pokoje jsou 1-2 lůžkové s vlastním sociálním zařízením.

Bezbariérovost: ANO



Poskytované služby:

Domov pro seniory

Tel.: 516 410 206

E-mail: ddblansko@ddblansko.cz

Pro koho je služba určena:

Seniorům starším 65 let se ztrátou soběstačnosti žít ve svém domácím prostředí

Popis služby:

Zařízení poskytuje odborné služby klientům, kteří se z důvodu věku nebo zdravotního stavu ocitli v situaci, kdy celodenně potřebují pomoc druhé osoby. Podporujeme zachování soběstačnosti klientů dle individuálních schopností a osobních cílů. Nabízíme širokou nabídku aktivního trávení volného času.

Kapacita: 70 míst

Domov se zvláštním režimem

Tel.: 516 410 206

E-mail: ddblansko@ddblansko.cz

Pro koho je služba určena:

Seniorům starším 65 let (výjimečně i mladším) se sníženou soběstačností žít ve svém domácím prostředí z důvodu onemocnění Alzheimerovou chorobou či jiným typem demence.

Popis služby:

Naším klientům poskytujeme bezpečnou, odbornou a individuální péči nebo podporu v zachování jejich schopností, motivujeme je k aktivizačním činnostem, podporujeme v kontaktu se společenským prostředím a pomáháme jim při uplatňování jejich práv a oprávněných zájmů.

Kapacita: 74 míst





DOMOV PRO SENIORY ZASTÁVKA, PŘÍSPĚVKOVÁ ORGANIZACE

Adresa zařízení: Sportovní 432
664 84 Zastávka
Ředitel zařízení: PaedDr. Vilém Buriánek
Tel.: 546 418 811, 725 487 370
E-mail: dszastavka.burianek@seznam.cz
Web: www.ddzastavka.unas.cz

Popis zařízení:

Zařízení tvoří dvě budovy, jedna z roku 1989 revitalizovaná v roce 2011, druhá postavená v roce 2011, s parkem. Klienti jsou ubytováni v jednolůžkových (9), dvoulůžkových (68) a třílůžkových (3) pokojích s vlastním sociálním zařízením. Blízko Domova je nádraží ČD a stanice autobusu.

Bezbariérovost: ANO



Poskytované služby:

Domov pro seniory

Tel.: 546 418 820

E-mail: dszastavka.banova@seznam.cz

Pro koho je služba určena:

Seniorům, kteří dosáhli věku rozhodného pro přiznání starobního důchodu a v důsledku věku a zdravotního stavu se octli v nepříznivé sociální situaci, kterou nejsou schopni překonat ve svém vlastním prostředí ani za pomoci jiných typů sociálních služeb nebo rodiny, a potřebují pravidelnou pomoc při zajištění svých potřeb s cílem zachovat a rozvíjet svou soběstačnost, společenské návyky a dovednosti.

Popis služby:

Služba podporující důstojný, aktivní a co nejvíce samostatný život seniorů v prostředí, které považují za svůj skutečný domov. Zajištění podmínek pro způsob života, který se co nejvíce přibližuje tomu, jak žili před nástupem do Domova a jak si přejí žít i nadále. Snažíme se o to, aby klienti této služby byli v kontaktu s děním společnosti v Zastávce a jejím okolí. Chráníme jejich práva a pomáháme řešit nezvyklé životní situace.

Kapacita: 33 míst

Domov se zvláštním režimem

Tel.: 546 418 820

E-mail: dszastavka.banova@seznam.cz

Pro koho je služba určena:

Seniorům, kteří dosáhli věku rozhodného pro přiznání starobního důchodu a z důvodů chronického duševního onemocnění (zpravidla syndrom demence) potřebují pravidelnou pomoc při zajištění svých potřeb s cílem zachovat a rozvíjet svou soběstačnost, společenské návyky a dovednosti.

Popis služby:

Služba podporující důstojný, aktivní a co nejvíce samostatný život seniorů v prostředí, které považují za svůj skutečný domov. Poskytujeme kvalitní sociální služby na základě certifikátu Vážka České alzheimerovské společnosti, certifikátu Standardizace nutriční péče a certifikátu Pracoviště bázální stimulace. Péče je důsledně individualizovaná prostřednictvím klíčových pracovníků, které péči plánují pro dva až čtyři klienty.

Kapacita: 121 míst





SOCIÁLNÍ SLUŽBY PRO SENIORY

DOMOV PRO SENIORY SOKOLNICE, PŘÍSPĚVKOVÁ ORGANIZACE

Adresa zařízení: Zámecká 57
664 52 Sokolnice
Ředitel zařízení: MVDr. Petr Nováček
Tel.: 544 423 150, 603 561 991
E-mail: reditel@domovsokolnice.cz
Web: www.domovsokolnice.cz

Popis zařízení:

Zařízení je umístěno v zámku na okraji obce, je obklopeno zámeckým parkem, altánem a kaplí. Domov poskytuje službu v hlavní budově a domcích. Pokoje pro klienty jsou 1-3 lůžkové na domcích a 1-7 lůžkové v hlavní budově.

Bezbariérovost: částečně ANO



Poskytované služby:

Domov pro seniory

Tel.: 544 523 151 – spojovatel
E-mail: labikova@domovsokolnice.cz

Pro koho je služba určena:

Seniorům se sníženou soběstačností v základních životních dovednostech. Možná věková hranice je 60 let, pokud osoba splňuje podmínky § 49 odst. 1) z. č. 108/2006 Sb., o sociálních službách, ve znění pozdějších předpisů a má přiznaný důchod.

Popis služby:

Posláním domova je poskytovat sociální službu kvalitně a s individuálním přístupem seniorům se sníženou soběstačností z důvodu věku a situace vyžadující pomoc jiné fyzické osoby a kteří nemohou žít ve svém přirozeném prostředí.

Kapacita: 26 míst

Domov se zvláštním režimem

Tel.: 544 523 151 – spojovatel
E-mail: uhlirova@domovsokolnice.cz

Pro koho je služba určena:

Seniorům se sníženou soběstačností v základních životních dovednostech, trpící Alzheimerovou chorobou a dalšími typy demence, možná věková hranice je 60 let, pokud senior splňuje podmínky § 50 odst. 1) z. č. 108/2006 Sb., o soc. službách, ve znění pozdějších předpisů a má přiznaný důchod.

Popis služby:

Posláním domova je poskytovat soc. službu kvalitně a s individuálním přístupem seniorům s Alzheimerovou nemocí, stařeckou demencí a dalšími typy demence s poruchami paměti a orientace, jejichž situace vyžaduje pomoc jiné fyzické osoby a kteří nemohou žít ve svém přirozeném prostředí.

Kapacita: 94 míst





DOMOV PRO SENIORY PŘEDKLÁŠTEŘÍ, PŘÍSPĚVKOVÁ ORGANIZACE

Adresa zařízení: Šikulova 1438
666 02 Předklášteří
Ředitel zařízení: Mgr. Tomáš Franc
Tel.: 549 439 612
E-mail: reditel@domovpredklateri.cz
Web: www.domovpredklateri.cz

Popis zařízení:

Domov je umístěn v klidné části obce s výhledem na Tišnov. Objekt je moderní bezbariérová budova dokončena v roce 2001. Jsou zde 4 čtyřlůžkové, 28 dvoulůžkových a 12 jednonolůžkových pokojů s vlastním sociálním zařízením.

Bezbariérovost: ANO



Poskytované služby:

Domov pro seniory

Tel.: 549 439 611 – recepce
549 439 613 – sociální pracovnice
E-mail: info@domovpredklasteri.cz
socialni@domovpredklasteri.cz

Pro koho je služba určena:

Osobám pobírající starobní důchod, kteří mají sníženou soběstačnost v základních životních dovednostech, potřebujících trvalou pomoc.

Popis služby:

Uživatelům, kteří potřebují pomoc jiné osoby a nemohou zůstat v přirozeném prostředí, poskytujeme komplexní soc.sloužby, podporujeme soběstačnost, individualitu, soc. kontakty a aktivní, důstojný život.

Kapacita: 52 míst

Domov se zvláštním režimem

Tel.: 549 439 611 – recepce
549 439 613 – sociální pracovnice
E-mail: info@domovpredklasteri.cz
socialni@domovpredklasteri.cz

Pro koho je služba určena:

Osobám pobírající starobní důchod, kteří mají sníženou soběstačnost z důvodu Alzheimerovy choroby a jiné formy demence.

Popis služby:

Uživatelům poskytujeme pobytové a sociální služby, zdravotní a ošetrovatelskou péči. Nabízíme rehabilitaci, kulturní a aktivizační činnosti. To vše profesionálně, odborně v klidném a bezpečném prostředí.

Kapacita: 32 míst





SOCIÁLNÍ SLUŽBY PRO SENIORY

DOMOV PRO SENIORY BAŽANTNICE, PŘÍSPĚVKOVÁ ORGANIZACE

Adresa zařízení: tř. Bří Čapků 1
695 01 Hodonín
Ředitelka zařízení: Vladimíra Křížková
Tel.: 606789079, 531010260
E-mail: reditelka@ds-hodonin.cz
Web: www.ds-hodonin.cz



Popis zařízení:

Zařízení je umístěno v osmipodlažní panelové budově v blízkosti městského lesa, budova je z roku 1977 s 81 jednolůžkovými a 13 dvoulůžkovými pokoji s vlastním příslušenstvím, 2/3 pokojů mají balkon. Technické zázemí (stravovací provoz, vytápění) je umístěno ve dvoupodlažní budově, přistavěné k ubytovací části.

Bezbariérovost: částečně ANO

Poskytované služby:

Domov pro seniory

Tel.: 724 787 171

E-mail: ved.socialni@ds-hodonin.cz

Pro koho je služba určena:

Senioři, kteří dosáhli 65 let věku a pro svou sníženou soběstačnost nemohou vést samostatný život ve svém domově a potřebují pravidelnou pomoc jiné osoby.

Popis služby:

Poskytování celoroční pobytové služby dle individuálních potřeb péče. Zajišťujeme ubytování, celodenní stravování, úklid, praní a žehlení prádla, ošetřovatelskou a zdravotní péči, aktivizační činnosti, společenské vyžití a zprostředkujeme další služby (kadeřnice, pedikúra, duchovní služby).

Kapacita: 107 míst





S - CENTRUM HODONÍN, PŘÍSPĚVKOVÁ ORGANIZACE

Adresa zařízení: Na Pískách 4037/11
695 01 Hodonín
Ředitelka zařízení: Mgr. Jana Trnečková
Tel.: 518 399 932, 734 325 870
E-mail: reditelka@ddhodonin.cz
Web: www.s-centrum-hodonin.eu

Popis zařízení:

Jedná se o moderní, vícepodlažní, bezbariérovou budovu, jejíž dominantou je vnitřní atrium. Zařízení disponuje jedno a dvoulůžkovými pokoji s vlastním sociálním zařízením. K budově přiléhá zahrada s odpočinkovým mobiliářem.

Bezbariérovost: ANO



Poskytované služby:

Domov pro seniory

Tel.: 518 399 931, 603 287 197
E-mail: info@ddhodonin.cz

Pro koho je služba určena:

Osobám, které dosáhly věku 65 let, se sníženou soběstačností zejména z důvodu věku a jejichž situace vyžaduje pravidelnou pomoc jiné fyzické osoby.

Popis služby:

Poskytujeme kvalitní pobytové sociální a zdravotní služby přizpůsobené uživatelům, kteří vyžadují částečnou nebo úplnou podporu při zvládnutí péče o vlastní osobu, se zaměřením na individuální přístup a s cílem udržování sociálních návyků a naplňování osobních cílů uživatelů.

Kapacita: 35 míst

Domov se zvláštním režimem

Tel.: 518 399 931, 603 287 197
E-mail: info@ddhodonin.cz

Pro koho je služba určena:

Osobám, které dosáhly věku 65 let, mají sníženou soběstačnost z důvodu kompenzovaného chronického duševního onemocnění, osobám se stařeckou, Alzheimerovou demencí a ostatními typy demencí.

Popis služby:

Poskytujeme kvalitní pobytové sociální a zdravotní služby přizpůsobené specifickým potřebám uživatel, kteří vyžadují pravidelnou pomoc při zvládnutí péče o vlastní osobu, se zaměřením na individuální přístup, udržování sociálních návyků a naplňování osobních cílů uživatelů.

Kapacita: 106 míst



SOCIÁLNÍ SLUŽBY PRO SENIORY

CENTRUM SLUŽEB PRO SENIORY KYJOV, PŘÍSPĚVKOVÁ ORGANIZACE

Adresa zařízení: Strážovská 1095/1
697 01 Kyjov
Ředitel zařízení: Ing. Jan Letocha
Tel.: 518 699 513
E-mail: reditel@centrum
proseniorykyjov.cz
Web: www.centrumproseniory
kyjov.cz

Popis zařízení:

Zařízení se nachází u hlavní silnice (směřující na Brno) na okraji města. Pokoje jsou jedno až třílůžkové se společným sociálním zařízením. V současné době probíhá přístavba zařízení, kde vznikne 39 míst DpS, 16 míst DsZR a 5 míst pro odlehčovací službu v jedno a dvoulůžkových pokojích.

Bezbariérovost: ANO



Poskytované služby:

Domov pro seniory

Tel.: 518 699 518

E-mail: vrchnisestra

@centrumproseniorykyjov.cz

Pro koho je služba určena:

Seniorům s přiznaným starobním důchodem přednostně ze spádového území města Kyjova a okolních obcí, případně seniorům majícím k městu Kyjovu a okolí prokazatelné vazby, kteří nejsou schopni pro svoji nemoc, zdravotní postižení a ztrátu soběstačnosti žít ve svém domácím prostředí.

Popis služby:

Posláním zařízení je umožnit seniorům prožít důstojné stáří, které vzhledem ke svému zdravotnímu stavu a ztrátě soběstačnosti nemohou prožít ve svém domácím prostředí. Poskytujeme podporu a pomoc, která v maximální možné míře směřuje k zachování, popřípadě rozvíjení jejich vlastních schopností a udržování kontaktu s okolím a rodinnými příslušníky.

Kapacita: 41 míst

Domov se zvláštním režimem

Tel.: 518 699 516

E-mail: vrchnisestra

@centrumproseniorykyjov.cz

Pro koho je služba určena:

Seniorům s přiznaným starobním důchodem přednostně ze spádového území města Kyjova a okolních obcí (Kyjovsko, Ždánicko a Bzenecsko), příp. seniorům majícím k městu Kyjovu a okolí prokazatelné vazby, kteří mají sníženou soběstačnost z důvodu Alzheimerovy choroby a stařecké demence.

Popis služby:

Posláním zařízení je umožnit seniorům prožít důstojný život, který vzhledem ke svému onemocnění a postupné ztrátě soběstačnosti nemohou prožít ve svém domácím prostředí. Poskytujeme takovou podporu a pomoc, která v maximální možné míře směřuje k podpoře jejich vlastních schopností v bezpečném prostředí a udržení kontaktu s okolím a rodinnými příslušníky.

Kapacita: 30 míst





DOMOV PRO SENIORY STRÁŽNICE, PŘÍSPĚVKOVÁ ORGANIZACE

Adresa zařízení: Preláta Horného 515
696 62 Strážnice
Ředitelka zařízení: JUDr. Ivana Kyjovská
Tel.: 518 334 059, 602 725 102
E-mail: reditel@ddstraznice.cz
Web: www.dsstraznice.cz

Popis zařízení:

Zařízení se nachází v centru města Strážnice, v blízkosti obchodů, kostelů a náměstí, na kterém město pořádá řadu kulturních akcí.

Bezbariérovost: ANO



Poskytované služby:

Domov pro seniory

Tel.: 518 323 213

E-mail: socialni1@ddstraznice.cz
socialni2@ddstraznice.cz

Pro koho je služba určena:

Senioři nad 60 let se sníženou soběstačností, kteří potřebují pomoc nebo podporu druhé osoby při základních činnostech sebeobsluhy.

Popis služby:

Cílem sociální služby Domov pro seniory je poskytovat uživatelům naší cílové skupiny pomoc a podporu při projevování vlastní vůle, podporovat důstojný a podle přání uživatele aktivně a společensky zaměřený život, který již nemohou trávit v domácím prostředí.

Kapacita: 26 míst

Domov se zvláštním režimem

Tel.: 518 323 213

E-mail: socialni1@ddstraznice.cz
socialni2@ddstraznice.cz

Pro koho je služba určena:

Senioři nad 60 let se sníženou soběstačností, kteří potřebují pomoc nebo podporu druhé osoby při základních činnostech sebeobsluhy s onemocněním Alzheimerovou nemocí, stařec-kou demencí a jinými typy demence.

Popis služby:

Cílem sociální služby Domov se zvláštním režimem je poskytovat uživatelům naší cílové skupiny pomoc a podporu při projevování vlastní vůle, podporovat důstojný a podle přání uživatele aktivně a společensky zaměřený život, který již nemohou trávit v domácím prostředí.

Kapacita: 63 míst





SOCIÁLNÍ SLUŽBY PRO SENIORY

DOMOV HVĚZDA, PŘÍSPĚVKOVÁ ORGANIZACE

Adresa zařízení: Nové Hvězdlice 200
683 41 Bohdalice
Ředitel zařízení: Mgr. Pavel Ševela
Tel.: 517 321 105
E-mail: pavel.sevela
@domovhvezda.cz
Web: www.domovhvezda.cz

Popis zařízení:

Zařízení je umístěno v klidném prostředí. Svým spíše vesnickým charakterem a parkem s lavičkami a venkovním posezením je ideálním místem pro osoby vyhledávající poklidnou atmosféru. Služba je poskytována ve dvou samostatných budovách, pokoje jsou jedno až čtyřlůžkové.

Bezbariérovost: ANO



Poskytované služby:

Domov pro seniory

Tel.: 517 321 100

E-mail: info@domovhvezda.cz

Pro koho je služba určena:

Seniorům ve věku nad 65 let, kteří mají sníženou soběstačnost zejména věkem a zdravotním stavem, jejichž sociální situace a zdravotní stav vyžaduje pravidelnou pomoc jiné fyzické osoby.

Popis služby:

Poskytujeme celoroční ubytování, celodenní stravu, úklid, praní prádla, podporu či pomoc při zvládnutí běžných úkonů péče o vlastní osobu a osobní hygienu, ošetrovatelskou péči, aktivizační činnost i doplňkové služby, snažíme se o zachování stávající soběstačnosti a samostatnosti uživatelů, podporujeme kontakt s okolním prostředím, pomáháme při udržování rodinných vazeb.

Kapacita: 14 míst

Domov se zvláštním režimem

Tel.: 517 321 100

E-mail: info@domovhvezda.cz

Pro koho je služba určena:

Seniorům ve věku nad 65 let, kteří mají sníženou soběstačnost z důvodu chronického duševního onemocnění, onemocnění demencí Alzheimerova typu či jiného typu demence.

Popis služby:

Poskytujeme celoroční ubytování, celodenní stravu, úklid, praní prádla, podporu či pomoc při zvládnutí běžných úkonů péče o vlastní osobu a osobní hygienu, ošetrovatelskou péči, doplňkové služby, nabízenou pomoc i aktivizační činnost přizpůsobujeme omezením a potřebám každého uživatele, podporujeme soběstačnost, kontakt s okolním prostředím i rodinami uživatelů.

Kapacita: 92 míst





SOCIÁLNÍ SLUŽBY VYŠKOV, PŘÍSPĚVKOVÁ ORGANIZACE

Adresa zařízení: Polní 1 - 3
682 01 Vyškov
Ředitelka zařízení: Mgr. Dana Indráková
Tel.: 515 143 012
E-mail: indrakova
@socialnisluzbyvyskov.info
Web: www.socialnisluzbyvyskov.info

Popis zařízení:

Domov pro seniory je umístěn ve dvou šestipodlažních budovách panelového typu spojených společnou jídelnou. Na každém poschodí jsou 4 byty s jednolůžkovými a dvoulůžkovými pokoji. Domov se zvláštním režimem se nachází ve dvoupodlažní budově s 1-4 lůžkovými pokoji. Obě zařízení jsou poblíž centra města s veškerou dostupností služeb.

Bezbariérovost: Domov pro seniory ANO
Domov se zvl. režimem NE



Poskytované služby:

Domov pro seniory

Tel.: 517 333 100

E-mail: info@socialnisluzbyvyskov.info

Pro koho je služba určena:

Osobám starším 60 let, které vzhledem ke svému věku a zdravotnímu stavu nemohou dlouhodobě zajišťovat své životní potřeby.

Popis služby:

Poskytnutí komplexu pobytových sociálních služeb uživatelům, kteří nemohou dlouhodobě zajišťovat své životní potřeby ve vlastním prostředí, ani za pomoci dostupných terénních sociálních služeb. Snahou je zajistit bezpečné a důstojné prostředí, zabránit izolaci uživatelů a podporou soběstačnosti minimalizovat závislost na službě.

Kapacita: 164 míst

Domov se zvláštním režimem

Tel.: 517 348 407

E-mail: blatanova@socialnisluzbyvyskov.info

Pro koho je služba určena:

Osobám od 65 let, které trpí chronickým duševním onemocněním (Alzheimerova nebo jiná forma demence, mentální znevýhodnění) a mají sníženou schopnost samostatnosti a soběstačnosti.

Popis služby:

Poskytnutí komplexních pobytových sociálních služeb a pomoci a podpory v oblastech, které již uživatelé služeb nezvládají, a to při zachování jejich vlastní důstojnosti a základních lidských práv. Aktivizujeme uživatele tak, aby nedocházelo k dlouhodobému setrvávání nebo prohlubování nepříznivé sociální situace.

Kapacita: 37 míst





SOCIÁLNÍ SLUŽBY PRO SENIORY

HABROVANSKÝ ZÁMEK, PŘÍSPĚVKOVÁ ORGANIZACE

Adresa zařízení: Habrovany 1
683 01 Rousínov
Ředitel zařízení: Ing. Marcel Funderák
Tel.: 517 305 103
E-mail: mfinderak
@habrovanskyzamek.cz
Web: www.habrovanskyzamek.cz

Popis zařízení:

Zařízení je umístěno ve vesnickém prostředí, v historické budově. Obklopuje ho zrekonstruovaná rozsáhlá zahrada. Pokoje pro klienty jsou jedno až třílůžkové, některé s vlastním sociálním zařízením.



Bezbariérovost: ANO

Poskytované služby:

Domov pro seniory

Tel.: 517 305 111

E-mail: info@habrovanskyzamek.cz

Pro koho je služba určena:

pro dospělé osoby nad 60 let věku s vážným chronickým onemocněním zejména pohybového aparátu.

Popis služby:

Pobytové zařízení pro seniory zejména s postižením pohybového aparátu, pomáhá při zprostředkování kontaktu se společenským prostředím, služba podporující důstojný, aktivní a co nejvíce samostatný život.

Kapacita: 35 míst





DOMOV DŮCHODCŮ BOŽICE, PŘÍSPĚVKOVÁ ORGANIZACE

Adresa zařízení: Božice 188
67164 Božice
Ředitel zařízení: Ing. Jaromír Leisser
Tel.: 515 257 109, 731 446 974
E-mail: reditel@domovbozice.cz
Web: www.domovbozice.cz

Popis zařízení:

Zařízení se nachází v obci Božice, část České Křídlovice. V blízkosti se nachází autobusová zastávka. Ubytování se poskytuje v jednolůžkových, dvoulůžkových a vícelůžkových pokojích. Součástí areálu je velká zahrada, která je využívána k odpočinku, či procházkám. Klidné zákoutí pro rozjímání nabízí kaplička Panny Marie Lurdské.

Bezbariérovost: částečně ANO



Poskytované služby:

Domov pro seniory

Tel.: 515 223 739

E-mail: info@domovbozice.cz

Pro koho je služba určena:

osobám, které dosáhly věku 62 let a vzhledem k zdravotní a sociální situaci nemohou žít ve svém přirozeném prostředí a mají zájem o naše služby.

Popis služby:

Posláním domova pro seniory je poskytnout pobytové sociální služby osobám, které vzhledem ke svému věku, zdravotní a sociální situaci nemohou žít ve svém přirozeném prostředí a mají zájem o naše služby. Podporujeme a rozvíjíme soběstačnost, dovednosti a návyky dle individuálních potřeb.

Kapacita: 17 míst

Domov se zvláštním režimem

Tel.: 515 223 739

E-mail: info@domovbozice.cz

Pro koho je služba určena:

Osobám starším 62 let, které mají sníženou soběstačnost z důvodu ztráty paměťových a orientačních schopností.

Popis služby:

Posláním domova se zvláštním režimem je poskytnout pobytové sociální služby osobám, které z důvodu ztráty paměťových a orientačních schopností a které vzhledem ke svému věku a sociální situaci nemohou žít ve svém přirozeném prostředí a mají zájem o naše služby. Podporujeme soběstačnost, společenské návyky a dovednosti dle individuálních potřeb.

Kapacita: 70 míst





SOCIÁLNÍ SLUŽBY PRO SENIORY

DOMOV PRO SENIORY HOSTIM, PŘÍSPĚVKOVÁ ORGANIZACE

Adresa zařízení: Hostim 1
671 54 Hostim
Ředitel zařízení: Mgr. et Mgr. Jindřich Formánek
Tel.: 515 258 057, 602 550 436
E-mail: reditel@domovhostim.cz
Web: www.domovhostim.cz

Popis zařízení:

Zařízení se nachází přímo v centru obce. Služby se poskytují ve dvou budovách v třílůžkových až šestilůžkových pokojích. Jedna z budov prochází rekonstrukcí, kde by měly být k dispozici dvoulůžkové pokoje (se sociálním zařízením) a třílůžkové pokoje.



Bezbariérovost: ANO

Poskytované služby:

Domov se zvláštním režimem

Tel.: 515 258 000, 515 258 229, 739 820 603

E-mail: socialni@domovhostim.cz

reditel@domovhostim.cz

Pro koho je služba určena:

Osobám starším 55 let, které jsou příjemci důchodu. Osoby s chronickým duševním onemocněním se syndromem demence.

Popis služby:

Naše práce vychází z individuálního a rovnocenného partnerského vztahu zaměstnanců a uživatelů. Chceme uživatelům s následky tohoto onemocnění plnit základní přání a potřeby a podporovat zachování jejich společenského života s ohledem na jejich a naše možnosti.

Kapacita: 67 míst





DOMOV PRO SENIORY JEVIŠOVICE, PŘÍSPĚVKOVÁ ORGANIZACE

Adresa zařízení: Jevišovice 104
671 53 Jevišovice 104
Ředitel zařízení: Ing. Jiří Durák
Tel.: 515 300 655, 605 060 940
E-mail: socialni@domovjevisovice.cz
Web: www.domovjevisovice.cz

Popis zařízení:

Domov je umístěn v zámeckém areálu ve třech objektech uprostřed rozsáhlého parku na okraji městečka Jevišovice v klidném prostředí. Objekt je plně bezbariérový včetně společných sociálních zařízení. Pokoje pro klienty jsou jedno až třílůžkové.



Bezbariérovost: ANO

Poskytované služby:

Domov pro seniory

Tel.: 515 300 655, 605 060 940
E-mail: socialni@domovjevisovice.cz

Pro koho je služba určena:

Osoby, které se v důsledku svého věku a zdravotního stavu potřebují pravidelnou podporu a pomoc při zajištění svých potřeb s cílem zachovat a rozvíjet svou soběstačnost, společenské návyky a dovednosti a dosáhli věku 60 let

Popis služby:

Poskytujeme kvalitní, individuálně zaměřené pobytové sociální a zdravotní služby směřující k udržování sociálních návyků a naplňování osobních cílů a přání klientů.

Kapacita: 34 míst

Domov se zvláštním režimem

Tel.: 515 300 655, 605 060 940
E-mail: socialni@domovjevisovice.cz

Pro koho je služba určena:

Osoby, které se v důsledku svého chronického duševního onemocnění, nebo onemocnění demencí ocitly v nepříznivé sociální situaci a potřebují pravidelnou podporu a pomoc při zajišťování svých potřeb s cílem zachovat a rozvíjet svou soběstačnost, společenské návyky a dovednosti a dosáhli věku 60 let.

Popis služby:

Poskytujeme kvalitní, individuálně zaměřené pobytové sociální a zdravotní služby směřující k udržování sociálních návyků a naplňování osobních cílů a přání klientů.

Kapacita: 71 míst





SOCIÁLNÍ SLUŽBY PRO SENIORY

DOMOV PRO SENIORY PLAVEČ, PŘÍSPĚVKOVÁ ORGANIZACE

Adresa zařízení: Plaveč 1
671 32 Plaveč
Ředitel zařízení: Ing. František Vybíral
Tel.: 724 021 853, 515252250
E-mail: vybiral@dps-plavec.cz
Web: www.domovproseniory.
obecplavec.cz

Popis zařízení:

Zařízení se nachází v centru obce Plaveč a je umístěno v rozsáhlém zámeckém parku. Budovy prošly celkovou rekonstrukcí, která byla dokončena v roce 2011. K dispozici je 9 jednolůžkových, 20 dvojlůžkových, 4 třílůžkové a 2 čtyřlůžkové pokoje pro klienty.

Bezbariérovost: ANO



Poskytované služby:

Domov pro seniory

Tel.: 515 252 250

E-mail: dps.plavec@dps-plavec.cz

Pro koho je služba určena:

Osobám, které dosáhly věk 65 let a jsou příjemci důchodu, mají sníženou soběstačnost zejména z důvodu věku či chronického onemocnění.

Popis služby:

Poskytujeme kvalitní, individuálně zaměřené pobytové sociální a zdravotní služby směřující k udržování sociálních návyků a naplňování osobních cílů a přání klientům, kteří vyžadují částečnou nebo úplnou podporu při zvládnání péče o vlastní osobu, kteří vzhledem ke svému věku a zdravotnímu stavu nemohou žít ve svém přirozeném prostředí.

Kapacita: 12 míst

Domov se zvláštním režimem

Tel.: 515 252 250

E-mail: dps.plavec@dps-plavec.cz

Pro koho je služba určena:

Osobám, které dosáhly věk 65 let a jsou příjemci důchodu, mají sníženou soběstačnost z důvodu stařecké, Alzheimerovy demence a jiných typů demencí.

Popis služby:

Poskytujeme kvalitní, individuálně zaměřené pobytové sociální a zdravotní služby směřující k udržování sociálních návyků a naplňování osobních cílů a přání klientům, kteří vyžadují částečnou nebo úplnou podporu při zvládnání péče o vlastní osobu, kteří vzhledem ke svému stavu způsobenému onemocněním demencí, nemohou žít ve svém přirozeném prostředí.

Kapacita: 61 míst





DOMOV PRO SENIORY SKALICE, PŘÍSPĚVKOVÁ ORGANIZACE

Adresa zařízení: Skalice 1
671 71 Hostěradice
Ředitelka zařízení: Ing. Romana Hušková
Tel.: 515 220 350, 602 388 233
E-mail: huskova@domovskalice.cz
Web: www.domovskalice.cz

Popis zařízení:

Zařízení se nachází 25 km od města Znojma, uprostřed areálu velkého parku. Pokoje pro uživatele jsou jedno až dvoulůžkové s vlastním sociálním zařízením.

Bezbariérovost: ANO



Poskytované služby:

Domov pro seniory

Tel.: 515 339 157

E-mail: info@domovskalice.cz

Pro koho je služba určena:

Osobám od 65-ti let věku, které v důsledku svého zdravotního stavu vyžadují pravidelnou pomoc jiné osoby.

Popis služby:

Uživatelům, kteří vyžadují částečnou nebo úplnou podporu při zvládnání péče o vlastní osobu. Poskytujeme kvalitní, individuálně zaměřené pobytové sociální a zdravotní služby směřující k naplňování osobních cílů uživatelů.

Kapacita: 20 míst

Domov se zvláštním režimem

Tel.: 515 339 157

E-mail: info@domovskalice.cz

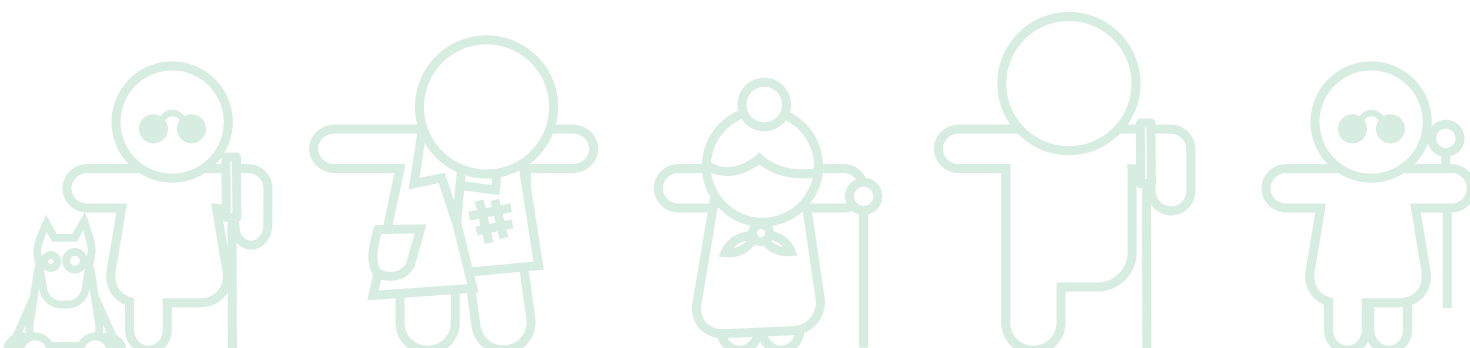
Pro koho je služba určena:

Osobám od 50-ti let věku, které trpí stařeckou, Alzheimerovou nebo jinou formou demence, vyžadující speciální přístup a pomoc jiné osoby.

Popis služby:

Uživatelům, kteří vyžadují částečnou nebo úplnou podporu při zvládnání péče o vlastní osobu. Poskytujeme kvalitní, individuálně zaměřené pobytové sociální a zdravotní služby směřující k naplňování osobních cílů uživatelů.

Kapacita: 50 míst



SOCIÁLNÍ SLUŽBY PRO OSOBY
SE ZDRAVOTNÍM POSTIŽENÍM

SOCIÁLNÍ SLUŽBY PRO OSOBY ZDRAVOTNĚ POSTIŽENÉ POSKYTOVANÉ PŘÍSPĚVKOVÝMI ORGANIZACEMI JIHMORAVSKÉHO KRAJE

Domovy pro osoby se zdravotním postižením poskytují pobytové služby osobám, které mají sníženou soběstačnost z důvodu zdravotního postižení, jejichž situace vyžaduje pravidelnou pomoc jiné fyzické osoby. Kromě ubytování, stravování a pomoci při péči o vlastní osobu, služba rozvíjí soběstačnost klientů, nabízí sociálně terapeutické, aktivizační činnosti a pomoc při obstarávání osobních záležitostí. Je zajištěn celoroční pobyt klienta v zařízení.

Chráněné bydlení je pobytová služba poskytovaná osobám, které mají sníženou soběstačnost z důvodu zdravotního postižení nebo chronického onemocnění. Má formu skupinového, popřípadě individuálního bydlení, které pro uživatele představuje domov, je součástí běžné zástavby a jeví všechny znaky běžného bytu a jeho provozu.

Týdenní stacionáře poskytují pobytové služby osobám, které mají sníženou soběstačnost z důvodu zdravotního postižení a osobám s chronickým duševním onemocněním. Základem služby jsou terapeutické, aktivizační a výchovné aktivity poskytované s cílem podpory soběstačnosti uživatelů při péči o vlastní osobu a stabilizace či zlepšení kvality jejich života s důrazem na aktivitu a samostatnost. Klient v zařízení pobývá během pracovního týdne, na víkendy se vrací domů.

Denní stacionáře poskytují ambulantní služby osobám, které mají sníženou soběstačnost z důvodu věku nebo zdravotního postižení a osobám s chronickým duševním onemocněním. Základem služby jsou terapeutické, aktivizační a výchovné aktivity poskytované s cílem podpory soběstačnosti uživatelů při péči o vlastní osobu a stabilizace či zlepšení kvality jejich života s důrazem na aktivitu a možnost zapojení se do běžného života. Klient pobývá v zařízení přes den, odpoledne odjíždí domů.

Domovy se zvláštním režimem poskytují pobytové služby osobám se sníženou soběstačností z důvodu chronického duševního onemocnění nebo závislosti na návykových látkách, a osobám s různými typy demencí. Služba umožňuje uživatelům prožití důstojného a aktivního života, který vzhledem ke svému zdravotnímu stavu nemohou nebo nechťejí prožít ve svém domácím prostředí. Kromě ubytování, stravování a pomoci při péči o vlastní osobu, služba rozvíjí soběstačnost klientů, nabízí sociálně terapeutické, aktivizační činnosti a pomoc při obstarávání osobních záležitostí.

ROZMÍSTĚNÍ SLUŽEB NA ÚZEMÍ JMK



Pozn.: Následující údaje do Katalogu příspěvkových organizací Jihomoravského kraje v oblasti sociálních služeb byly poskytnuty pracovníky jednotlivých zařízení.



PAPRSEK, PŘÍSPĚVKOVÁ ORGANIZACE

Adresa zařízení: K Čihadlu 679
679 63 Velké Opatovice
Ředitel zařízení: Mgr. Jan Přichystal
Tel.: 516 478 444
E-mail: reditel@paprsek.eu
Web: www.paprsek.eu

Popis zařízení:

Zařízení je umístěno na okraji města, obklopeno velkým parkem. Objekt byl otevřen v roce 2000. Pokoje pro klienty jsou jedno až třílůžkové se společným sociálním zařízením na každém podlaží.

Bezbariérovost: částečně ANO



Poskytované služby:

Domov pro osoby se zdravotním postižením

Tel.: 739 250 182

E-mail: reditel@paprsek.eu

Pro koho je služba určena:

Poskytování služeb sociální péče osobám, které se v důsledku svého zdravotního postižení ocitly v nepříznivé sociální situaci, kterou nejsou schopni překonat ve vlastním prostředí.

Popis služby:

Poskytování pobytových služeb sociální péče formou celoročního pobytu osobám starším 18 let s mentálním postižením, tělesným postižením nebo jejich kombinací a dále občanům, kteří jsou vedle uvedených postižení stíženi také smyslovou vadou.

Kapacita: 108 míst



SOCIÁLNÍ SLUŽBY PRO OSOBY SE ZDRAVOTNÍM POSTIŽENÍM

SOCIÁLNÍ SLUŽBY ŠEBETOV, PŘÍSPĚVKOVÁ ORGANIZACE

Adresa zařízení: Šebetov 1
679 35 Šebetov 1
Ředitelka zařízení: Ing. Zdeňka Vašíčková
Tel.: 607 612 823, 516 465 442
E-mail: zdenka.vasickova
@socialnisluzbysebetov.cz
Web: www.socialnisluzby
sebetov.cz

Popis zařízení:

Zařízení je umístěno v obci nedaleko Boskovic. V posledních letech prošlo zařízení výraznou rekonstrukcí. Pokoje pro klienty jsou většinou jedno až třílůžkové.

Bezbariérovost: ANO



Poskytované služby:

Domov pro osoby se zdravotním postižením

Tel.: 607 612 823, 516 465 442, 516 465 438

E-mail: posta@socialnisluzbysebetov.cz

Pro koho je služba určena:

Pro osoby starší 18 let s postižením mentálním, duševním či kombinovaným.

Popis služby:

Sociální služby Šebetov, příspěvková organizace, poskytují bezpečnou a odbornou sociální i zdravotní službu. Cílem této služby je podpora soběstačnosti handicapovaných lidí a zajištění podmínek pro důstojný život s možností využívání místních institucí a přirozených vztahových sítí.

Kapacita: 160 míst





ZÁMEČEK STŘELICE, PŘÍSPĚVKOVÁ ORGANIZACE

Adresa zařízení: Tetčická 311/69
664 47 Střelice
Ředitel zařízení: PhDr. Jiří Altman
Tel.: 547 422 814
E-mail: reditelzamecek@seznam.cz
Web: www.zamecekstrelice.cz

Popis zařízení:

Zařízení se nachází na pomezí chráněné krajinné oblasti Bobrava ve třech budovách, dvě jsou bez architektonických bariér. V areálu jsou 3 malometrážní byty pro přípravu 6 uživatelů sociálních služeb na pobyt v chráněném bydle. Dostupnost zajišťuje autobusová a vlaková doprava IDS JMK.

Bezbariérovost: částečně ANO



Poskytované služby:

Domov pro osoby se zdravotním postižením

Tel.: 547 422 834

E-mail: vedvusp@seznam.cz

Pro koho je služba určena:

Osobám starším tří let s mentálním postižením, mentálním postižením kombinovaným s tělesným nebo smyslovým postižením nebo kombinovaným s chronickým onemocněním.

Popis služby:

Poskytování služeb sociální péče osobám s mentálním postižením, které se v důsledku svého zdravotního postižení ocitli v nepříznivé životní situaci, kterou nejsou schopni překonat ve vlastním prostředí ani za pomoci jiných typů sociálních služeb a potřebují stálou pomoc při zajištění svých potřeb s cílem zachovat a rozvíjet svou soběstačnost, společenské návyky a dovednosti.

Kapacita: 101 míst

Týdenní stacionář

Tel.: 547 422 834

E-mail: vedvusp@seznam.cz

Pro koho je služba určena:

Osobám starším tří let s mentálním postižením,

mentálním postižením kombinovaným s tělesným nebo smyslovým postižením nebo kombinovaným s chronickým onemocněním.

Popis služby:

Poskytování služeb sociální péče s důrazem na respektování práv osob se zdravotním postižením, přátelskou atmosféru a příjemné prostředí, s cílem vedení uživatele k samostatnosti a nezávislosti na pomoci druhých.

Kapacita: 8 míst

Denní stacionář

Tel.: 547 422 834

E-mail: vedvusp@seznam.cz

Pro koho je služba určena:

Osobám starším sedmi let s mentálním postižením, mentálním postižením kombinovaným s tělesným nebo smyslovým postižením nebo kombinovaným s chronickým onemocněním.

Popis služby:

Poskytování přiměřené podpory lidem se zdravotním postižením, vycházející z jejich individuálních potřeb, schopností a dovedností, aby se mohli zapojit co nejvíce do běžného života.

Kapacita: 6 míst





SOCIÁLNÍ SLUŽBY PRO OSOBY SE ZDRAVOTNÍM POSTIŽENÍM

SRDCE V DOMĚ, PŘÍSPĚVKOVÁ ORGANIZACE

Adresa zařízení: Klentnice 81
692 01 Mikulov
Ředitel zařízení: Mgr. Zbyněk Tureček
Tel.: 519 515 188, 775 306 009
E-mail: reditel@srdcevdome.cz
Web: www.srdcevdome.cz

Popis zařízení:

Zařízení je umístěno v malé vesnici Klentnice ne-
daleko města Mikulov s dobrým dopravním spo-
jením. Budova je obklopena rozsáhlým parkem
se stromy. Celková kapacita objektu je 113 osob,
pokoje jsou jedno až pětilůžkové.

Bezbariérovost: NE



Poskytované služby:

Domov pro osoby se zdravotním postižením

Tel.: 519 515 187

E-mail: domov@srdcevdome.cz

Pro koho je služba určena:

Osobám, s mentálním postižením nebo mentál-
ním postižením kombinovaným s fyzickou nebo
smyslovou vadou, starším 18ti let.

Popis služby:

Náš domov poskytuje základní sociální poraden-
ství, pomoc při zvládnutí běžných úkonů o osobu,
ošetřovatelskou péči, pokud jse potřebná, lékař-
skou péči, organizování a poskytování výchovné,
vzdělávací, aktivizační a sociálně-terapeutické
činnosti. Vycházíme z osobních přání a schop-
ností uživatele, podporujeme a rozvíjíme jeho
samostatnost, sebevědomí, sebeobsluhu, pro-
sazování jeho přání a vůle, respektujeme jeho
lidská práva a důstojnost.

Kapacita: 113 míst





DOMOV NA JAROŠCE, PŘÍSPĚVKOVÁ ORGANIZACE

Adresa zařízení: Jarošova 3
695 01 Hodonín
Ředitelka zařízení: Ing. Jana Matušinová
Tel.: 604 209 066, 518 346 235
E-mail: reditel@domovjaroska.cz
Web: www.domovjaroska.cz

Popis zařízení:

Budova zařízení se nachází v klidné části v blízkosti centra města a je obklopena vlastní zahradou sloužící k odpočinku i ke společensko-kulturnímu a sportovnímu vyžití uživatel služby. Nedaleko je městský park, nákupní centrum, pošta, autobusová zastávka a vlakové nádraží. Pokoje pro uživatele jsou jedno až pětilůžkové, nejvíce je dvoulůžkových.

Bezbariérovost: NE



Poskytované služby:

Domov se zvláštním režimem

Tel.: 728 414 481, 518 321 320
E-mail: socialni-zadosti@domovjaroska.cz

Pro koho je služba určena:

Osobám, které dosáhly věk 40 let a nejsou schopny samostatně zvládat základní životní potřeby z důvodu jejich chronického duševního onemocnění.

Popis služby:

Posláním zařízení je zmírnění negativních vlivů psychického a zdravotního stavu uživatele na jeho dosavadní způsob života, prostřednictvím poskytované sociální služby a jejich aktivní spoluúčasti na ní. Prioritou je předcházení sociální izolaci uživatelů služeb a zachování popř. rozšíření sociálních kontaktů.

Kapacita: 76 míst



SOCIÁLNÍ SLUŽBY PRO OSOBY SE ZDRAVOTNÍM POSTIŽENÍM

ZELENÝ DŮM POHODY, PŘÍSPĚVKOVÁ ORGANIZACE

Adresa zařízení: P. Jilemnického 1
695 03 Hodonín
Ředitel zařízení: Mgr. Petr Srnec
Tel.: 518 321 580, 603 162 767
E-mail: srnec.petr@telecom.cz
Web: www.zelenydumpohody.cz

Popis zařízení:

Zařízení se nachází ve starším sídlišti Bažantnice, v klidné části Hodonína, a přesto blízko centra města a v bezprostředním dosahu MHD. Jedná se o třípodlažní budovu s částečnou půdní vestavbou, v níž se nacházejí pokoje uživatelů. Budova je obklopena zahradním areálem s mnoha stromy, bazénem a vybavením pro sport i relaxaci.

Bezbariérovost: NE



Poskytované služby:

Domov pro osoby se zdravotním postižením

Tel.: 518 342 403

E-mail: kocianova.romana@zelenydumpohody.cz

Pro koho je služba určena:

Mladým lidem a dospělým (mužům i ženám) s mentálním postižením ve věku od 16 do 64 let.

Popis služby:

Klientům poskytujeme podporu a nezbytnou péči a pomáháme jim zapojit se v co největší míře do běžného života. Usilujeme o vytvoření podmínek vedoucích k naplňování individuálních potřeb uživatelů, jejich seberealizaci a samostatnosti s ohledem na možnosti každého uživatele. Při poskytování služby je kladen důraz na dodržování práv člověka a zachování lidské důstojnosti.

Kapacita: 28 míst

Týdenní stacionář

Tel.: 518 342 403

E-mail: kocianova.romana@zelenydumpohody.cz

Pro koho je služba určena:

Mladým lidem a dospělým (mužům i ženám) s mentálním postižením ve věku od 16 do 64 let.

Popis služby:

Uživatelům poskytujeme podporu a nezbytnou pomoc v běžných činnostech, přičemž klademe důraz na zvyšování samostatnosti a soběstačnosti a jejich maximální možné začlenění do většinové společnosti. Důraz klademe na naplňování individuálních potřeb uživatelů a komplexní rozvoj osobnosti. Uživatelé se mohou seberealizovat využitím pestré nabídky aktivit. Hlavním cílem služby je plánované rozvíjení a zachování schopností, dovedností a znalostí uživatelů a jejich začlenění do pracovních činností.

Kapacita: 18 míst

Denní stacionář

Tel.: 518 342 403

E-mail: kocianova.romana@zelenydumpohody.cz

Pro koho je služba určena:

Mladým lidem a dospělým (mužům i ženám) s mentálním postižením ve věku od 16 do 64 let.

Popis služby:

Uživatelům poskytujeme odpovídající podporu a pomoc v běžných činnostech a aktivitách. Nabízíme jim pestré využití času v kolektivu vrstevníků vedoucích k rozvoji a upevnění jejich schopností a dovedností. Zůstává přitom zachována pevná vazba uživatele s rodinou.

Kapacita: 13 míst





DOMOV HORIZONT, PŘÍSPĚVKOVÁ ORGANIZACE

Adresa zařízení: Strážovská 1096
697 01 Kyjov
Ředitelka zařízení: Mgr. Dagmar Andrešičová
Tel.: 518 614 333, 606 694 559
E-mail: reditel@horizontkyjov.cz
Web: www.horizontkyjov.cz

Popis zařízení:

Domov Horizont leží v okrajové části Kyjova. Je možné se z něj pěšky za deset minut dostat do centra města, v bezprostřední vzdálenosti je zastávka MHD. Tvoří jej čtyři obytné budovy. Součástí je zahrada a sportovní hřiště.



Bezbariérovost: ANO

Poskytované služby:

Domov pro osoby se zdravotním postižením

Tel.: 518 614 333, 606 694 559

E-mail: reditel@horizontkyjov.cz

Pro koho je služba určena:

Chlapci a muži od tří let věku s mentálním postižením a s mentálním postižením v kombinaci s postižením tělesným.

Popis služby:

Domov poskytuje celoroční pobytovou službu, usiluje o zachování a rozvoj soběstačnosti a podporuje osamostatňování uživatelů. Posiluje jejich rozhodovací schopnosti, odpovědnost a vytváří podmínky pro zapojení do běžného života, pro využívání veřejných služeb a institucí.

Kapacita: 230 míst



SOCIÁLNÍ SLUŽBY PRO OSOBY SE ZDRAVOTNÍM POSTIŽENÍM

SOCIÁLNÍ SLUŽBY VYŠKOV, PŘÍSPĚVKOVÁ ORGANIZACE

Adresa zařízení: Polní 1 - 3
682 01 Vyškov
Ředitelka zařízení: Mgr. Dana Indráková
Tel.: 515 143 012
E-mail: indrakova
@socialnisluzbyvyskov.info
Web: www.socialnisluzby
vyskov.info



Popis zařízení:

Sídlo organizace se nachází v areálu Domova pro seniory. Služba Denní stacionář je poskytována v budově porodnice s vlastním vchodem. Zařízení je umístěno poblíž centra města s veškerou dostupností služeb.

Bezbariérovost: ANO

Poskytované služby:

Denní stacionář

Tel.: 517 333 910

E-mail: sevcikova@socialnisluzbyvyskov.info

Pro koho je služba určena:

osobám s mentálním či mentálním a přidruženým lehčím tělesným postižením ve věku 18 - 50 let a to z regionu Vyškov, žijící v přirozeném prostředí rodiny, které nejsou schopny samostatného života

Popis služby:

Podpora a rozvoj soběstačnosti osob s mentálním, které bez pomoci nejsou schopny samostatně žít. Usilujeme o zlepšení kvality života osob s mentálním postižením, zaměřujeme se na doplnění rodinné péče, které spočívá v nabídce komplexu služeb podporujících samostatnost a důstojnost člověka.

Kapacita: 14 míst





HABROVANSKÝ ZÁMEK, PŘÍSPĚVKOVÁ ORGANIZACE

Adresa zařízení: Habrovany 1
683 01 Rousínov
Ředitel zařízení: Ing. Marcel Funderák
Tel.: 517 305 103
E-mail: mfunderak
@habrovanskyzamek.cz
Web: www.habrovanskyzamek.cz

Popis zařízení:

Zařízení je umístěno ve vesnickém prostředí, v historické budově. Obklopuje ho zrekonstruovaná rozsáhlá zahrada. Pokoje pro klienty jsou jedno až třílůžkové, některé s vlastním sociálním zařízením.



Bezbariérovost: ANO

Poskytované služby:

Domov pro osoby se zdravotním postižením

Tel.: 517 305 111

E-mail: info@habrovanskyzamek.cz

Pro koho je služba určena:

Osobám nad 18 let věku s vážným chronickým onemocněním pohybového aparátu.

Popis služby:

Zařízení pro dospělé osoby s postižením pohybového aparátu. Pomáhá svým klientům žít důstojný život, předchází rizikům sociálního vyloučení. Usiluje o návrat klientů do běžného způsobu života.

Kapacita: 35 míst



SOCIÁLNÍ SLUŽBY PRO OSOBY SE ZDRAVOTNÍM POSTIŽENÍM

DOMOV U LESA TAVÍKOVICE, PŘÍSPĚVKOVÁ ORGANIZACE

Adresa zařízení: Tavíkovice 153
671 40
Ředitel zařízení: Ing. Tomáš Havlásek
Tel.: 602 567 425, 515 300 511
E-mail: havlasek
@domovtavikovice.cz
Web: www.domovtavikovice.cz

Popis zařízení:

Domov se nachází v obci Tavíkovice, okres Znojmo. Areál Domova tvoří nová budova, zámek s parkem, skleníkem a hospodářskými budovami. Součástí zámeckého parku je rybník Panský. Celková rozloha areálu je cca 6 ha.



Bezbariérovost: ANO (v nové budově)

Poskytované služby:

Domov pro osoby se zdravotním postižením

Tel.: 515 300 512

E-mail: domov@domovtavikovice.cz

Pro koho je služba určena:

Cílovou skupinu tvoří muži a ženy s mentálním postižením ve věku nad 18 let, kteří se v důsledku svého postižení ocitli v nepříznivé sociální situaci.

Popis služby:

Poskytování pobytové služby sociální péče formou celoročního pobytu osobám starším 18 let s mentálním, případně kombinovaným postižením. Pomoc je poskytována osobám, které vyžadují částečnou nebo úplnou podporu při zvládnutí péče o vlastní osobu.

Kapacita: 102 míst





EMIN ZÁMEK, PŘÍSPĚVKOVÁ ORGANIZACE

Adresa zařízení: Hrušovany
nad Jevišovkou 275
671 67 Hrušovany
nad Jevišovku

Ředitel zařízení: Bc. Jaroslav Hajný

Tel.: 515 229 151

E-mail: reditel@eminzamek.cz

Web: www.eminzamek.cz



Popis zařízení:

Zařízení se nachází v krásném prostředí novo-barokního záměčku zvaného Emin zámek. Leží uprostřed listnatého lesa zvaného Hoja asi 3 km od železniční křižovatky Hrušovany n/Jev. - Brno - Znojmo. Budova je bariérová, ale zařízení vlastní schodolez.

Bezbariérovost: NE

Poskytované služby:

Domov se zvláštním režimem

Tel.: 515 229 151

E-mail: emin@eminzamek.cz

Pro koho je služba určena:

Osobám mužského pohlaví, starší 26 let, které trpí chronickým duševním onemocněním, nebo jsou závislé na návykových látkách a v důsledku svého zdravotního stavu vyžadují pravidelnou péči.

Popis služby:

Poskytování ubytování, stravování, sociální poradenství, pomoc při zvládnutí běžných úkonů péče o osobu, rehabilitační péče, kulturní, zájmové, aktivizační a sociálně-terapeutické činnosti.

Kapacita: 60 míst



SOCIÁLNÍ SLUŽBY PRO OSOBY SE ZDRAVOTNÍM POSTIŽENÍM

ZÁMEK BŘEŽANY, PŘÍSPĚVKOVÁ ORGANIZACE

Adresa zařízení: Břežany 1
671 65 Břežany
Ředitel zařízení: Mgr. Jiří Herzig
Tel.: 603 244 848, 515 277 111
E-mail: herzig@zamekbrezany.cz
Web: www.zamekbrezany.cz

Popis zařízení:

Sídlo organizace a domov pro osoby se zdravotním postižením se nachází v obci Břežany, v budově zámku, který obklopuje rozsáhlý lesopark. Celý objekt prošel rozsáhlou rekonstrukcí vnitřních prostor. Pokoje pro uživatele jsou jedno až vícelůžkové. V nedaleké obci Šanov byly r. 2010 vystavěny 2 rodinné domy pro poskytování pobytové služby chráněného bydlení. Pokoje jsou jednolůžkové a dvoulůžkové s vlastním sociálním zařízením.



Bezbariérovost: Domov pro osoby se zdr. postižením ANO
Chráněné bydlení NE

Poskytované služby:

Domov pro osoby se zdravotním postižením

Tel.: 515 277 111

E-mail: info@zamekbrezany.cz

Pro koho je služba určena:

Služba je poskytována mládeži a dospělým lidem s mentálním a kombinovaným postižením ve věku 16 - 40 let s různou mírou podpory. Služba je rovněž poskytována lidem mimo tuto cílovou skupinu, kteří v zařízení žili před rokem 2007.

Popis služby:

Poskytujeme individuálně zaměřenou pobytovou sociální službu. Usilujeme o vytvoření podmínek vedoucích ke spokojenosti a seberealizaci uživatelů, podporujeme maximální možné zachování soběstačnosti uživatelů a využívání dalších služeb mimo zařízení.

Kapacita: 155 míst

Chráněné bydlení

Tel.: 736 139 025, 515 277 506

E-mail: chbsanov@zamekbrezany.cz

Web: www.chranene, www.bydlenisanov.cz

Adresa zařízení: Viniční 440, 441, 671 68 Šanov

Pro koho je služba určena:

Dospělým lidem s mentálním postižením, kteří potřebují individuální podporu asistenta v hospodaření s penězi, cestování, stravování, bydlení a sociálních kontaktech. Věková hranice pro přijetí je 18 let.

Popis služby:

Jedná se o moderní formu podpory člověka s mentálním postižením. Cílem služby je podpořit klienty k co největší samostatnosti a zodpovědnosti za svůj život. Nabízet nácvik činností směřujících k dosažení nezávislosti a soběstačnosti klientů, nalézt vhodné pracovní uplatnění pro seberealizaci.

Kapacita: 11 míst



zadavatel

Jihomoravský kraj Odbor sociálních věcí Krajského úřadu
Jihomoravského kraje

grafické zpracování a tisk
náklad

Tiskárna Didot, spol. s r.o.
1 000 ks

vydavatel

Jihomoravský kraj
1. vydání, srpen 2013

