

TROUBSKO

KONCEPCE USPOŘÁDÁNÍ NÁVSI

AUTOR: Eva Wagnerová, adresa: Tomešova 1, 602 00 Brno-město, email: ewa@volny.cz, tel.: +420 702 044 363
OBJEDNATEL: obec Kuřim, Zámecká 150/8, 664 41 Troubsko, DATUM: 12/2020



FOTOGRAFIE SOUČASNÉHO STAVU





















Strom
1858



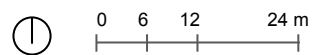


ANALÝZA SOUČASNÉHO STAVU LOKALITY

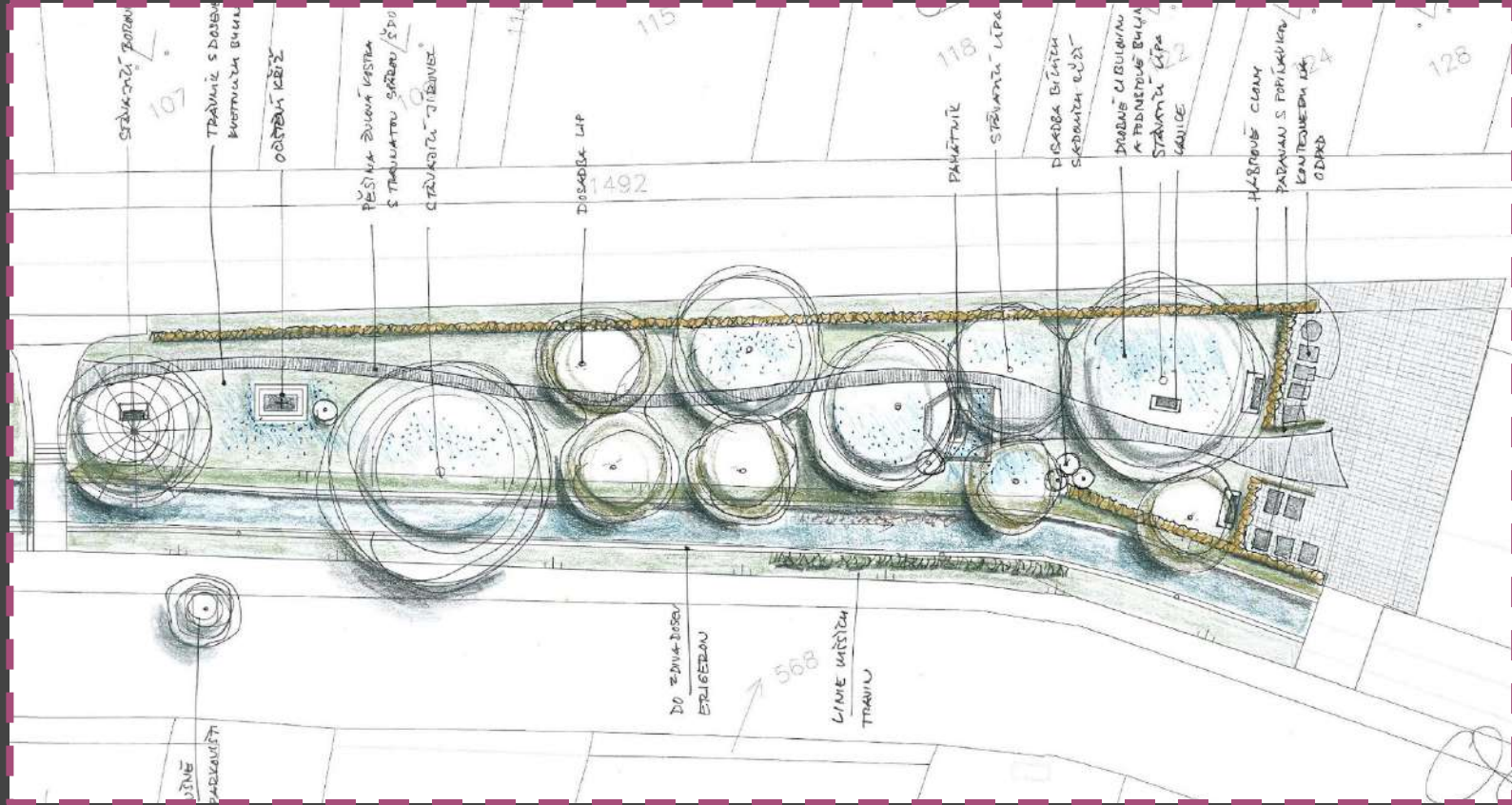


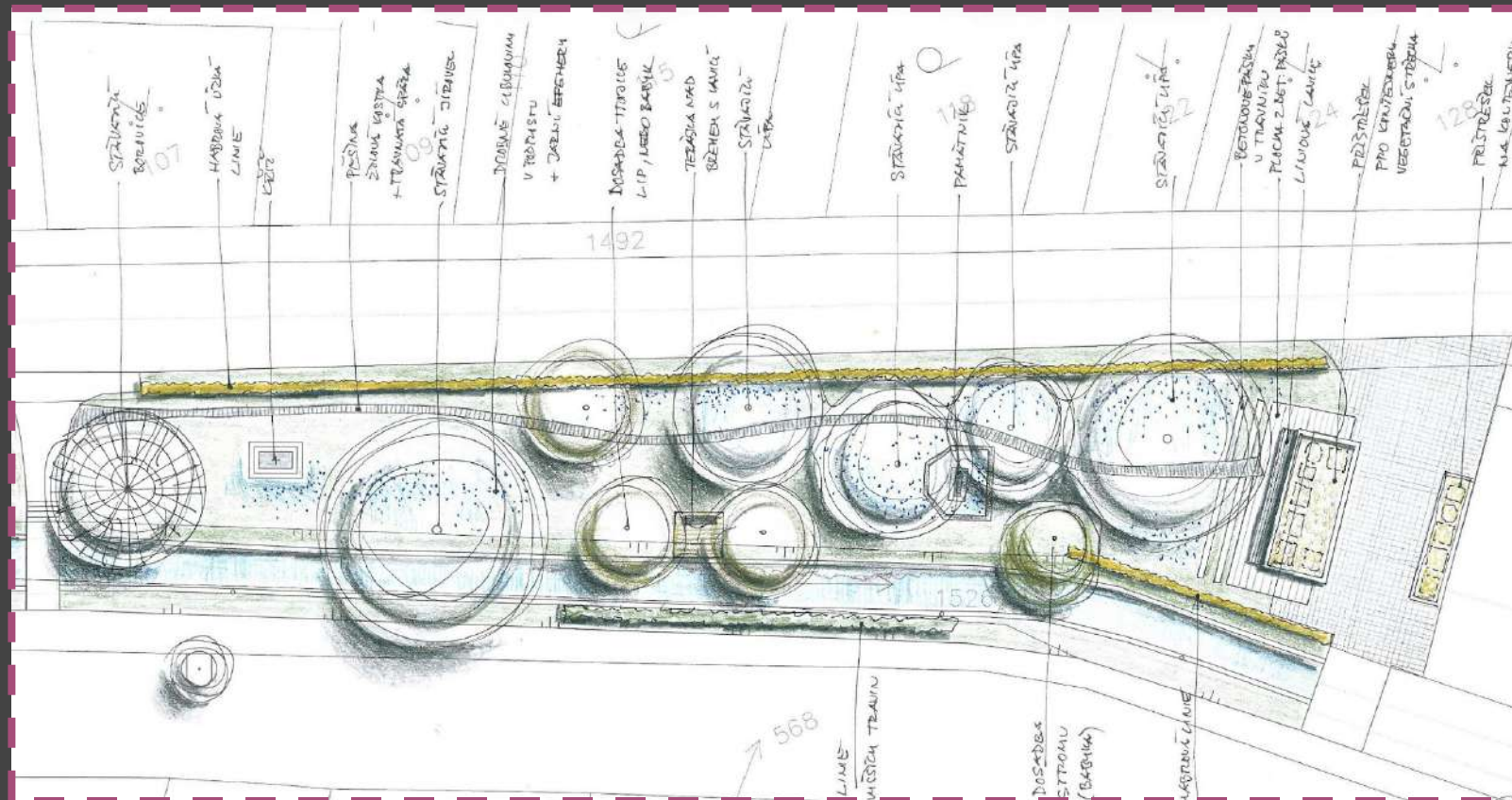
- LEGENDA :**
- HRANICE ŘEŠENÉHO ÚZEMÍ
 - STÁVAJÍCÍ POMNÍK / KŘÍŽ / CEDULE PAMÁTNÉ LÍPY
 - VODNÍ TOK (Troubský potok)
 - ZAUŽÍVANÁ PEŠÍ TRASA
 - VSTUP DO ŘEŠENÉHO ÚZEMÍ
 - STÁVAJÍCÍ HODNOTNÉ DŘEVINY
 - STÁVAJÍCÍ PRŮMĚRNÉ DŘEVINY LISTNATÉ / JEHLIČNATÉ
 - STÁVAJÍCÍ DOŽÍVAJÍCÍ / NEVHODNÉ DŘEVINY JEHLIČNATÉ / LISTNATÉ
 - STÁVAJÍCÍ PRŮMĚRNÉ KEŘOVÉ POROSTY
 - STÁVAJÍCÍ DOŽÍVAJÍCÍ / NEVHODNÉ KEŘOVÉ POROSTY
 - NÁRŮST BYLIN V KORYTĚ POTOKA
 - STÁVAJÍCÍ TRAVNATÁ PLOCHA

Pozn.
HODNOTNÉ - cenné dřeviny, které potřebují péči a je žádoucí je zachovat
PRŮMĚRNÉ - dřeviny menšího významu - v případě potřeby mohou být odstraněny, zaslouží si také potřebnou péči
DOŽÍVAJÍCÍ / NEVHODNÉ - dřeviny dožívající lze nahradit vhodnou alternativou, nevhodné druhy je žádoucí odstranit



KONCEPCE USPOŘÁDÁNÍ NÁVSI





REFERENCE

MOBILIÁŘ A MATERIÁLY



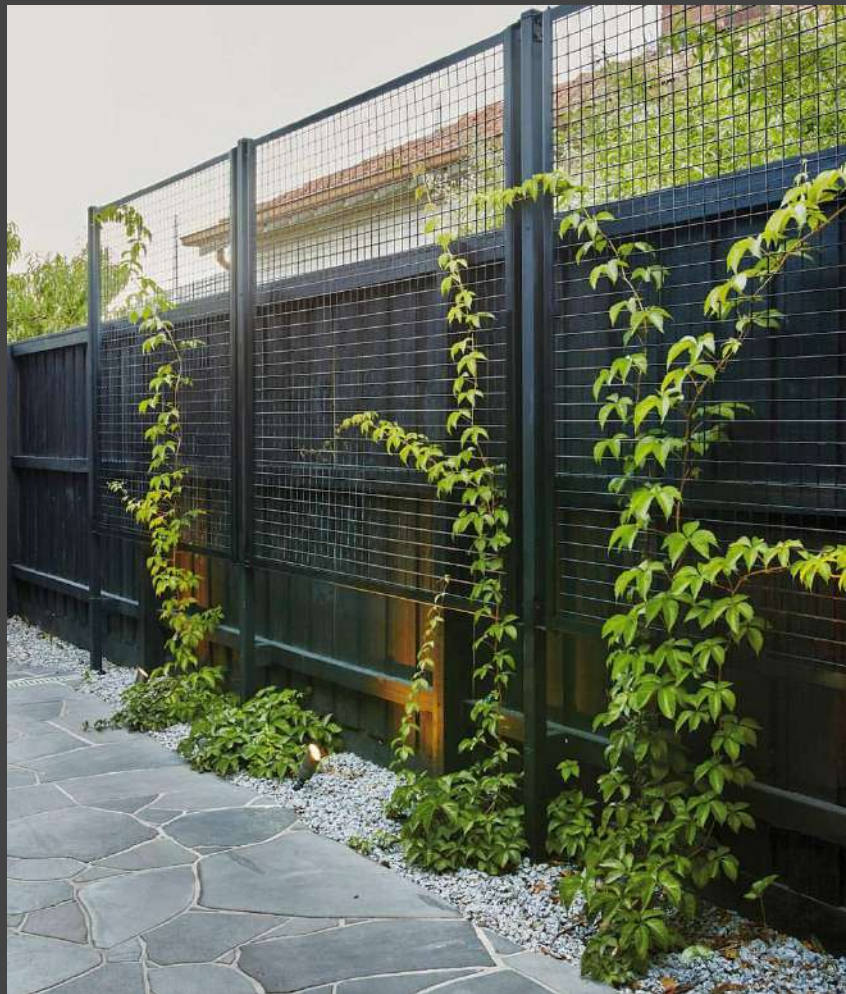
LAVIČKA S BETONOVOU PLOŠKOU, SEDÁTKA



DLOUHÁ LAVICE



DŘEVĚNÉ MOLO



CLONA S POPÍNAVKOU



DŘEVĚNÝ PŘÍSTŘEŠEK PRO KONTEJNERY - OZELENĚNÁ STŘECHA



ŽULOVÁ KOSTKA V TRÁVNÍKU

REFERENCE

SORTIMENT



BÍLÉ RŮŽE



HABROVÁ LINIE



POBŘEŽÍ S TRAVINAMI - VODNÍ ROSTLINY



ZÍDKY U POTOKA



LUČNÍ TRÁVNÍK, VYSEKANÝ LEM KOLEM CESTY



VÝSEVOVÉ ROSTLINY DO STINNÝCH PARTIÍ



VÝSEVOVÉ ROSTLINY DO SLUNNÝCH PARTÍ



PŘESÉVAJÍCÍ SE ROSTLINY



CIBULOVINY



HRUŠEŇ



DĚKUJEME ZA POZORNOST

TROUBSKO
KONCEPCE USPOŘÁDÁNÍ NÁVSI

AUTOR: Eva Wagnerová, adresa: Tomešova 1, 602 00 Brno-město, email: ewa@volny.cz, tel.: +420 702 044 363
OBJEDNATEL: obec Kuřim, Zámecká 150/8, 664 41 Troubsko, DATUM: 12/2020