



INVESTOR/ CLIENT

Obec Troubsko, Zámecká 8,  
664 41 Troubsko

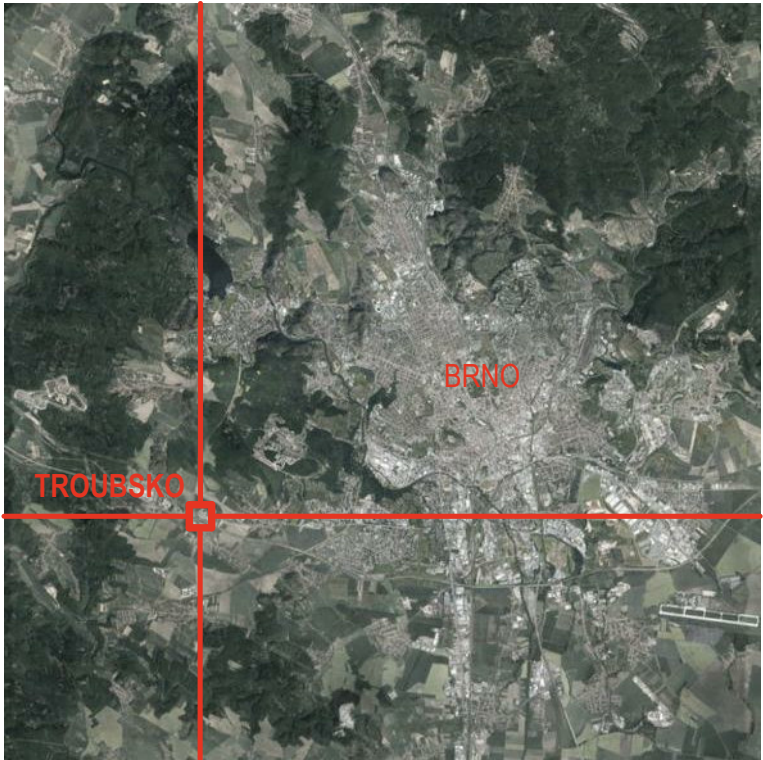
## Rekonstrukce márnice Troubsko

ARCHITEKT/ ARCHITECT

**DIMENSE**  
ARCHITECTS

DIMENSE v.o.s., HRNČÍŘSKÁ 15, 602 00 BRNO  
ČESKÁ REPUBLIKA / THE CZECH REPUBLIC  
WWW.DIMENSE.CZ, E-MAIL: INFO@DIMENSE.CZ

SITUACE ŠIRŠÍCH VZTAHŮ



INVESTOR/ CLIENT **Obec Troubsko, Zámecká 8,  
664 41 Troubsko**

**Rekonstrukce márnice Troubsko**

ARCHITEKT/ ARCHITECT **DIMENSE**  
DIMENSE v.o.s. , HRNČÍŘSKÁ 15, 602 00 BRNO  
ČESKÁ REPUBLIKA/ THE CZECH REPUBLIC  
WWW.DIMENSE.CZ, E-MAIL: INFO@DIMENSE.CZ

FÁZE/ PHASE **Architektonická studie**

ČÁST/ PART **Architektonicko-stavební řešení**

NÁZEV VÝKRESU/ DRAWING TITLE **Situace širších vztahů**

DATUM/ DATE **12/2019**

FORMÁT/ FORMAT **A3**

MĚŘITKO/ SCALE

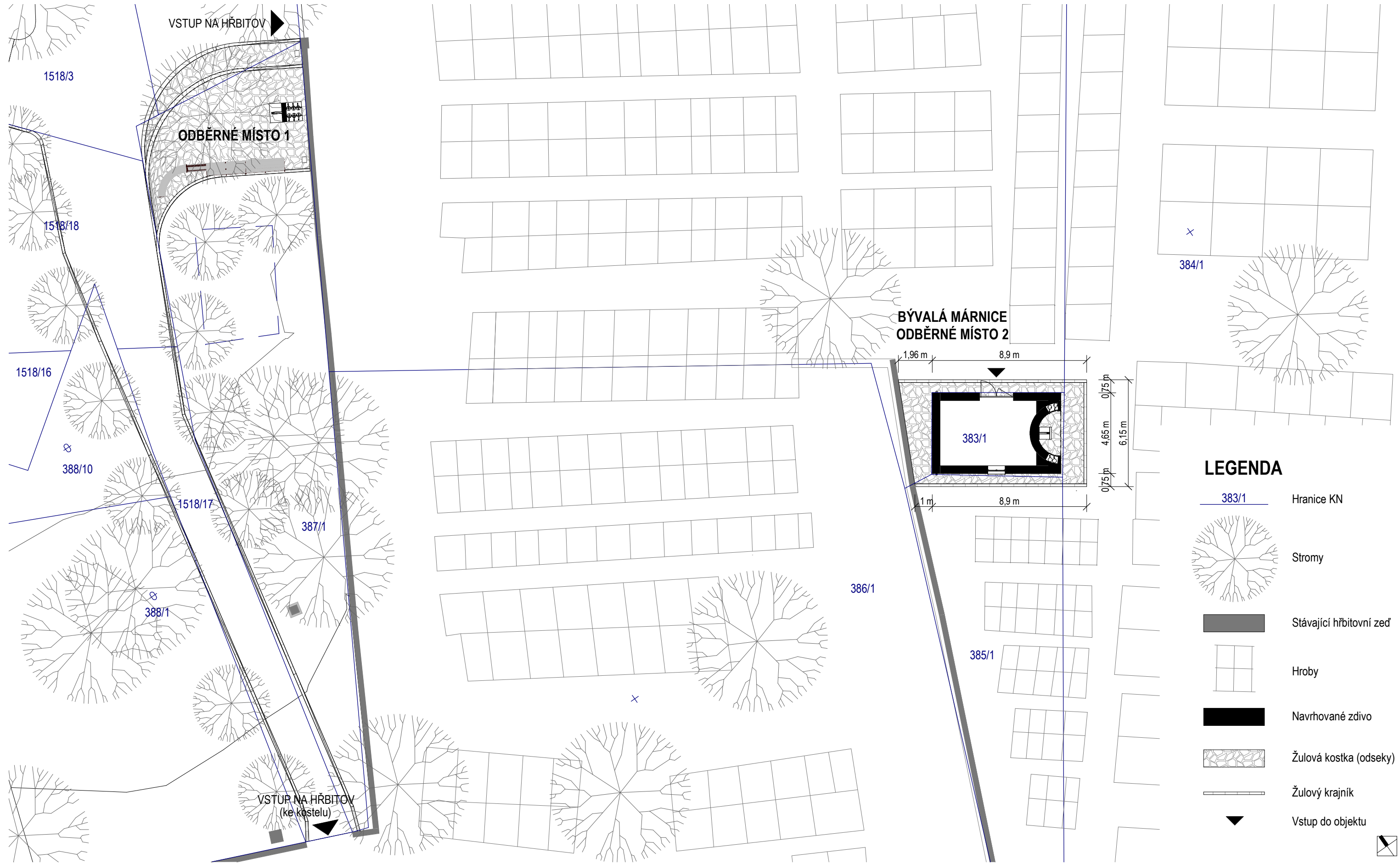
PROJEKT Č./ PROJECT NO. **7219/TrMar/RDS**

Č. VÝKRESU/ DRAW. NO. **01**

REVIZE/ REV.



# SITUACE



## LEGENDA

- 383/1 Hranice KN
- Stromy
- Stávající hřbitovní zeď
- Hroby
- Navrhované zdivo
- Žulová kostka (odseky)
- Žulový krajník
- Vstup do objektu

INVESTOR/ CLIENT **Obec Troubsko, Zámecká 8,  
664 41 Troubsko**

**Rekonstrukce márnice Troubsko**

ARCHITEKT/ ARCHITECT **DIMENSE**  
DIMENSE v.o.s., HRNČÍŘSKÁ 15, 602 00 BRNO  
ČESKÁ REPUBLIKA/ THE CZECH REPUBLIC  
WWW.DIMENSE.CZ, E-MAIL: INFO@DIMENSE.CZ

FÁZE/ PHASE **Architektonická studie**

ČÁST/ PART **Architektonicko-stavební řešení**

NÁZEV VÝKRESU/ DRAWING TITLE **Situace**

DATUM/ DATE **12/2019**

FORMÁT/ FORMAT **A3**

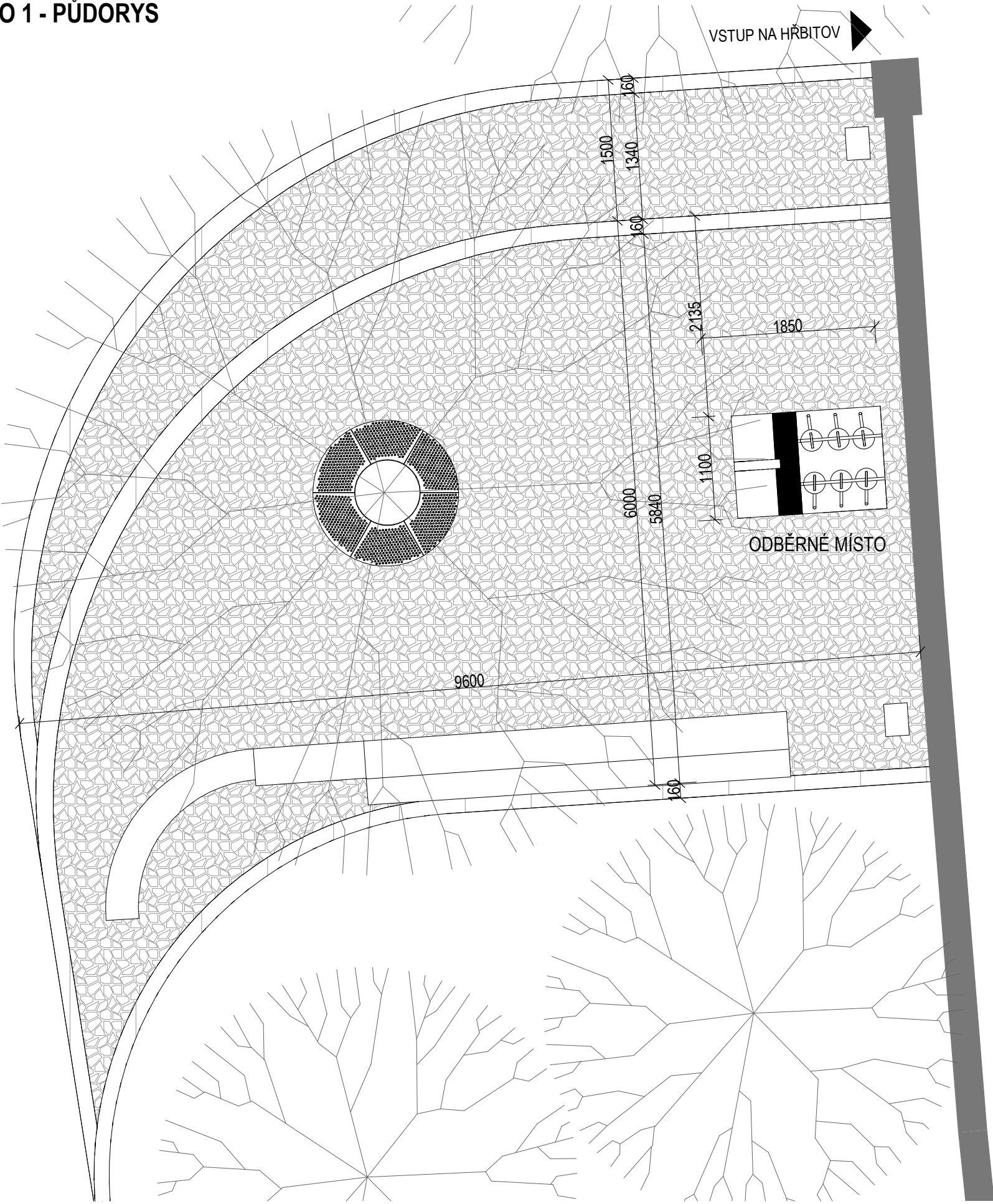
MĚŘÍTKO/ SCALE **1:200**

PROJEKT Č./ PROJECT NO. **7219/TrMar/RDS**

Č. VÝKRESU/ DRAW. NO. **02**

REVIZE/ REV.

**BÝVALÁ MÁRNICE - ODBĚRNÉ MÍSTO 1 - PŮDORYS**



**LEGENDA**

-  Vstup na hřbitov
-  Stávající hřbitovní zeď
-  Kámen
-  Žulový krajník
-  Žulová kostka (odseky)
-  Navrhované stromy

INVESTOR/ CLIENT **Obec Troubsko, Zámecká 8,  
664 41 Troubsko**

**Rekonstrukce márnice Troubsko**

ARCHITEKT/ ARCHITECT **DIMENSE**  
DIMENSE v.o.s. , HRNČÍŘSKÁ 15, 602 00 BRNO  
ČESKÁ REPUBLIKA/ THE CZECH REPUBLIC  
WWW.DIMENSE.CZ, E-MAIL: INFO@DIMENSE.CZ

FÁZE/ PHASE **Architektonická studie**

ČÁST/ PART **Architektonicko-stavební řešení**

NÁZEV VÝKRESU/ DRAWING TITLE **Byvalá márnice - odběrné místo 1 - půdorys**

DATUM/ DATE **12/2019**

FORMÁT/ FORMAT **A3**

MĚŘÍTKO/ SCALE **1:50**

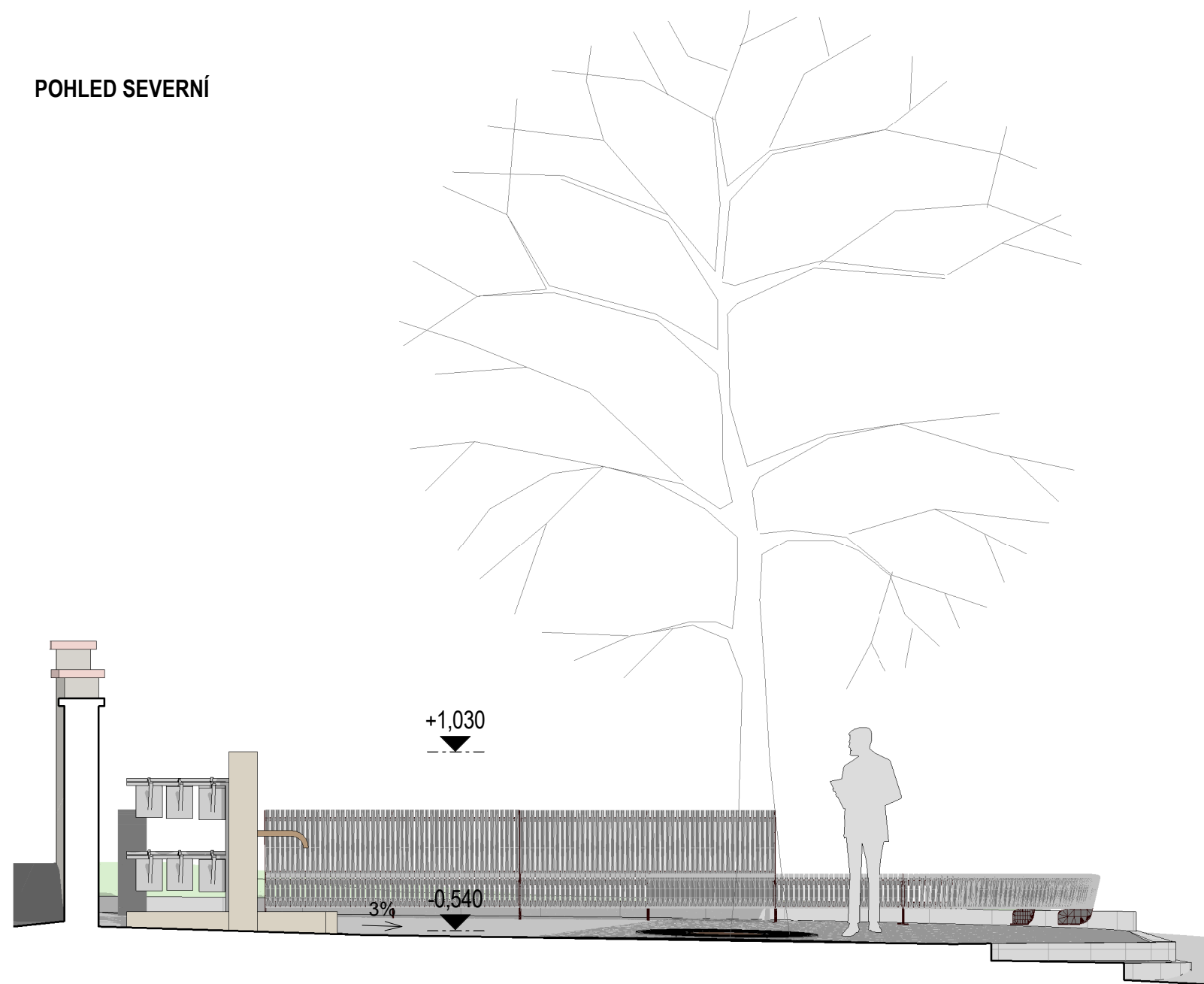
PROJEKT Č./ PROJECT NO. **7219/TrMar/RDS**

Č. VÝKRESU/ DRAW. NO. **03**

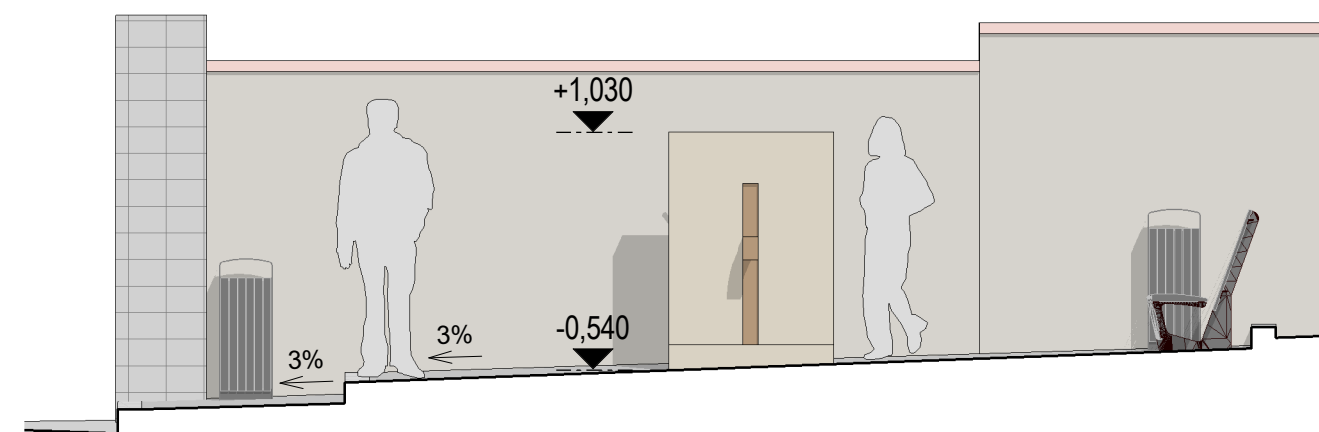
REVIZE/ REV.

# BÝVALÁ MÁRNICE - ODBĚRNÉ MÍSTO 1 - POHLEDY

POHLED SEVERNÍ



POHLED ZÁPADNÍ



INVESTOR/ CLIENT **Obec Troubsko, Zámecká 8,  
664 41 Troubsko**

**Rekonstrukce márnice Troubsko**

ARCHITEKT/ ARCHITECT **Projektant**

**DIMENSE**  
DIMENSE v.o.s. , HRNČÍŘSKÁ 15, 602 00 BRNO  
ČESKÁ REPUBLIKA/ THE CZECH REPUBLIC  
WWW.DIMENSE.CZ, E-MAIL: INFO@DIMENSE.CZ

FÁZE/ PHASE **Architektonická studie**

ČÁST/ PART **Architektonicko-stavební řešení**

NÁZEV VÝKRESU/ DRAWING TITLE **Pohled severní a západní**

DATUM/ DATE **12/2019**

FORMÁT/ FORMAT **A3**

MĚŘÍTKO/ SCALE **1:50**

PROJEKT Č./ PROJECT NO. **7219/TrMar/RDS**

Č. VÝKRESU/ DRAW. NO. **04**

REVIZE/ REV.

# PERSPEKTIVA



Vytvoření oddechové plochy s odběrným místem. Doplnění aleje zvýrazňující vstup do areálu hřbitova směrem od kostela.

INVESTOR/ CLIENT  
Obec Troubsko, Zámecká 8,  
664 41 Troubsko

**Rekonstrukce márnice Troubsko**

ARCHITEKT/ ARCHITECT

**DIMENSE**  
DIMENSE v.o.s. , HRNČÍŘSKÁ 15, 602 00 BRNO  
ČESKÁ REPUBLIKA/ THE CZECH REPUBLIC  
WWW.DIMENSE.CZ, E-MAIL: INFO@DIMENSE.CZ

FÁZE/ PHASE

Architektonická studie

ČÁST/ PART

Architektonicko-stavební řešení

NÁZEV VÝKRESU/ DRAWING TITLE

Perspektiva

DATUM/ DATE

12/2019

FORMÁT/ FORMAT

A3

MĚŘÍTKO/ SCALE

PROJEKT Č./ PROJECT NO.

7219/TrMar/RDS

Č. VÝKRESU/ DRAW. NO.

05

REVIZE/ REV.

# PERSPEKTIVA



Materiálové propojení odběrných míst.



Posezení tvořeno spojitou lavicí kopírující křivky navržených platform. Doplněno stromem pro zastínění oddechové plochy.

INVESTOR/ CLIENT **Obec Troubsko, Zámecká 8,  
664 41 Troubsko**

**Rekonstrukce márnice Troubsko**

ARCHITEKT/ ARCHITECT

**DIMENSE**

DIMENSE v.o.s. , HRNČÍŘSKÁ 15, 602 00 BRNO  
ČESKÁ REPUBLIKA/ THE CZECH REPUBLIC  
WWW.DIMENSE.CZ, E-MAIL: INFO@DIMENSE.CZ

FÁZE/ PHASE

**Architektonická studie**

ČÁST/ PART

**Architektonicko-stavební řešení**

NÁZEV VÝKRESU/ DRAWING TITLE

**Perspektiva**

DATUM/ DATE

**12/2019**

FORMÁT/ FORMAT

**A3**

MĚŘÍTKO/ SCALE

PROJEKT Č./ PROJECT NO.

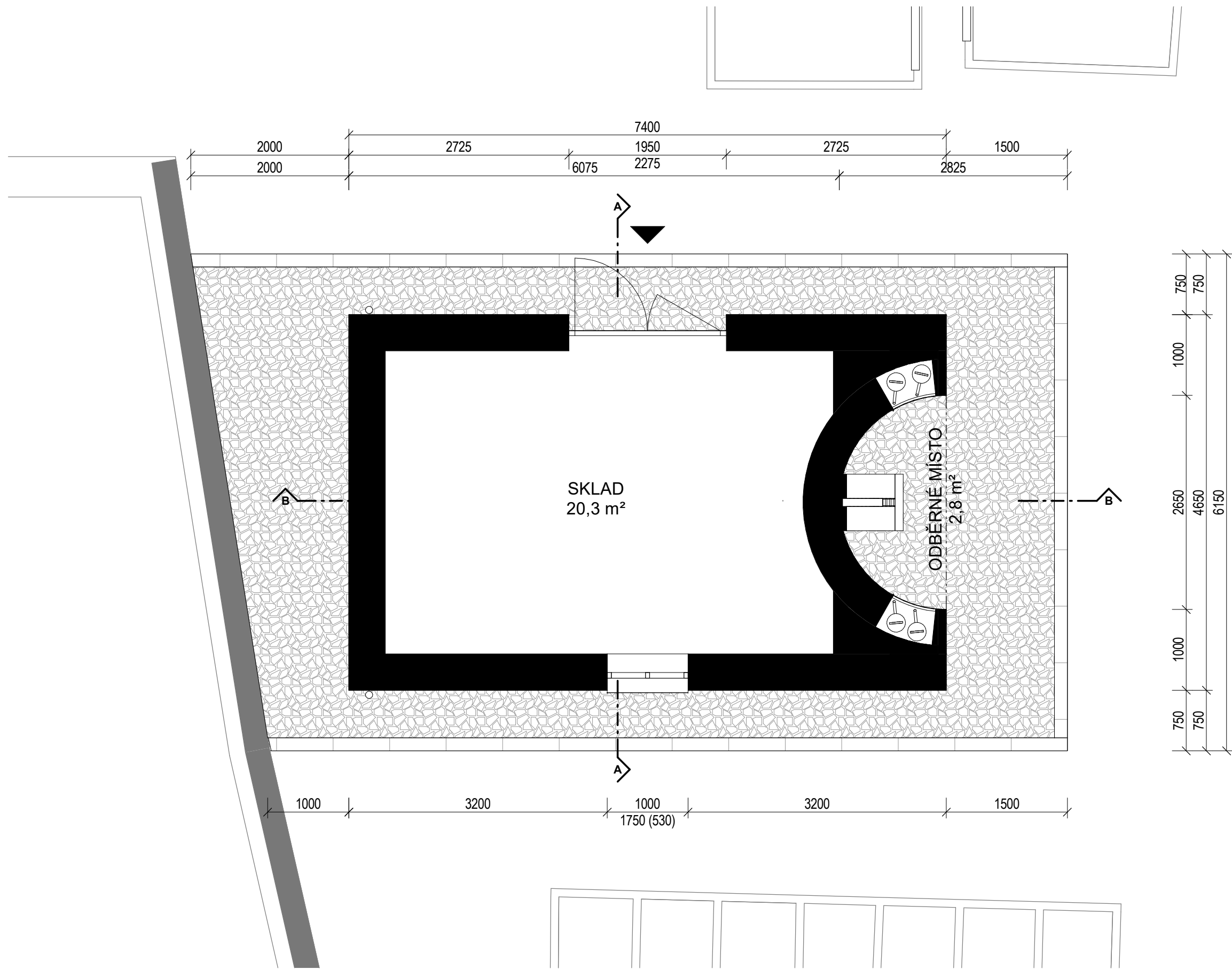
**7219/TrMar/RDS**

Č. VÝKRESU/ DRAW. NO.

**06**

REVIZE/ REV.

# BÝVALÁ MÁRNICE - ODBĚRNÉ MÍSTO 2 - PŮDORYS



## LEGENDA

-  Vstup na hřbitov
-  Stávající hřbitovní zeď
-  Kámen
-  Žulový krajník
-  Žulová kostka (odseky)

INVESTOR/ CLIENT **Obec Troubsko, Zámecká 8,  
664 41 Troubsko**

**Rekonstrukce márnice Troubsko**

ARCHITEKT/ ARCHITECT

**DIMENSE**  
DIMENSE v.o.s. , HRNČÍŘSKÁ 15, 602 00 BRNO  
ČESKÁ REPUBLIKA/ THE CZECH REPUBLIC  
WWW.DIMENSE.CZ, E-MAIL: INFO@DIMENSE.CZ

FÁZE/ PHASE

Architektonická studie

ČÁST/ PART

Architektonicko-stavební řešení

NÁZEV VÝKRESU/ DRAWING TITLE

Byvalá márnice - odběrné místo 2 - půdorys

DATUM/ DATE

12/2019

FORMÁT/ FORMAT

A3

MĚŘÍTKO/ SCALE

1:50

PROJEKT Č./ PROJECT NO.

7219/TrMar/RDS

Č. VÝKRESU/ DRAW. NO.

07

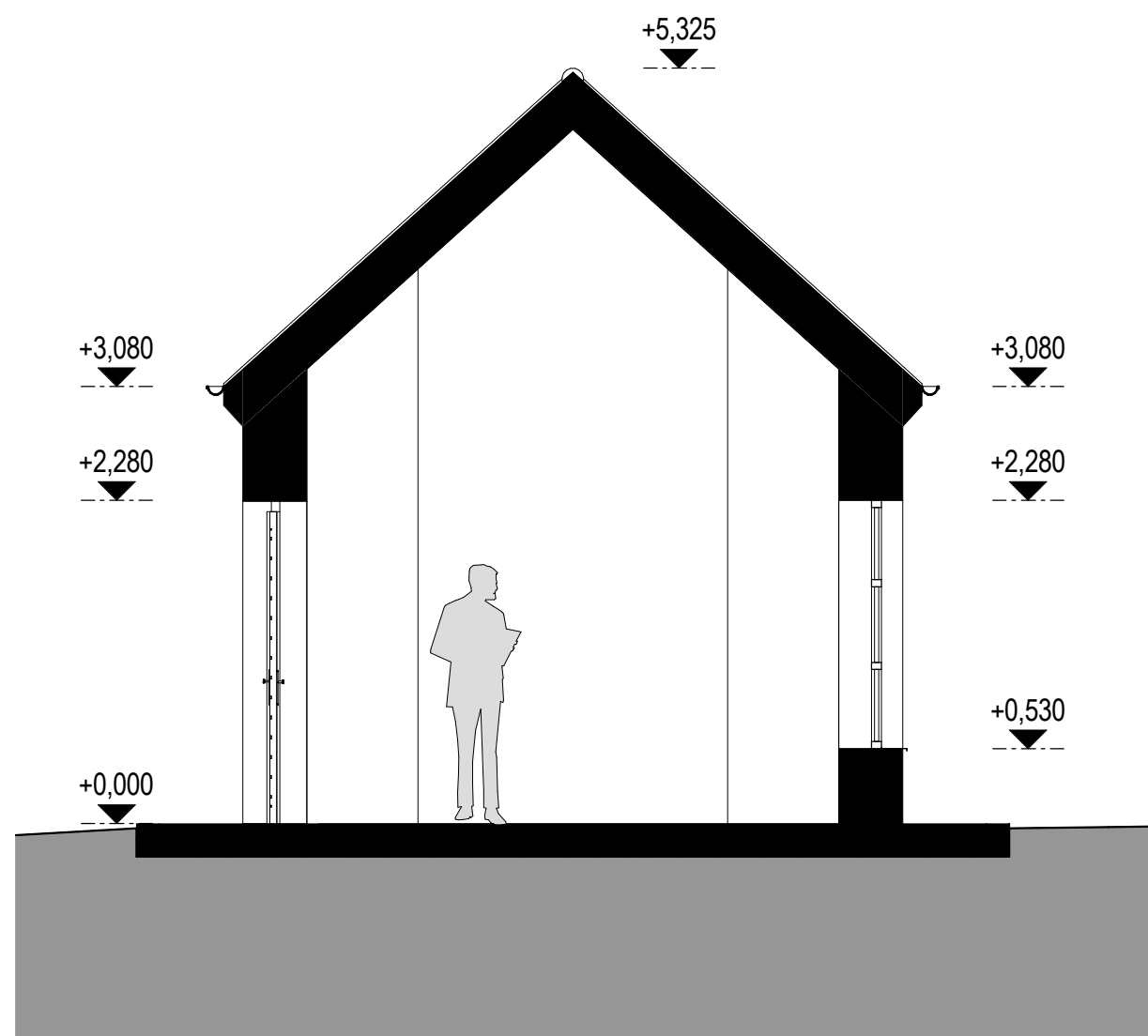
REVIZE/ REV.



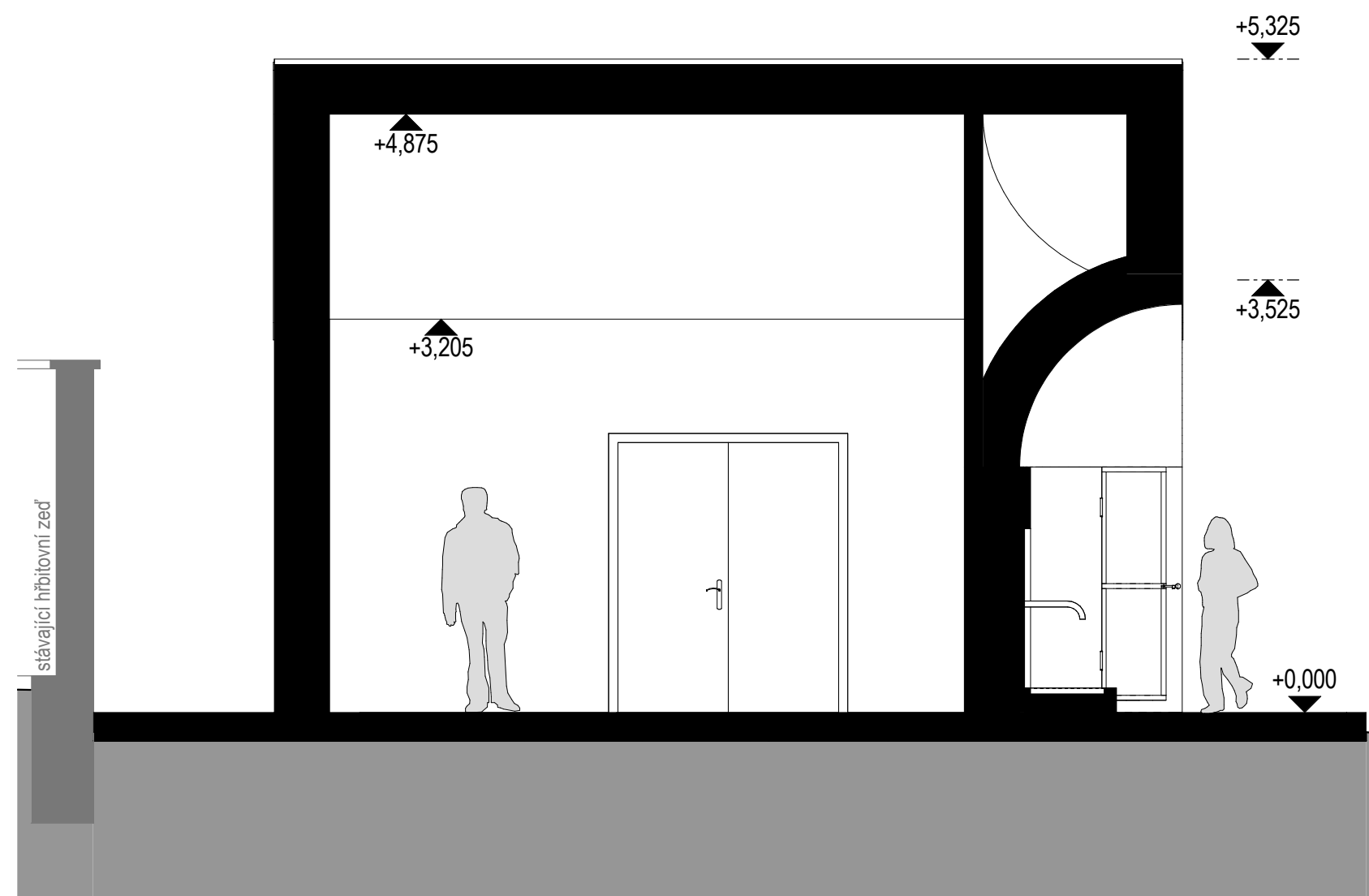


# BÝVALÁ MÁRNICE - ODBĚRNÉ MÍSTO 2 - ŘEZY

ŘEZ A



ŘEZ B



INVESTOR/ CLIENT **Obec Troubsko, Zámecká 8,  
664 41 Troubsko**

**Rekonstrukce márnice Troubsko**

ARCHITEKT/ ARCHITECT

**DIMENSE**  
DIMENSE v.o.s. , HRNČÍŘSKÁ 15, 602 00 BRNO  
ČESKÁ REPUBLIKA/ THE CZECH REPUBLIC  
WWW.DIMENSE.CZ, E-MAIL: INFO@DIMENSE.CZ

FÁZE/ PHASE **Architektonická studie**

ČÁST/ PART **Architektonicko-stavební řešení**

NÁZEV VÝKRESU/ DRAWING TITLE **Byvalá márnice - odběrné místo 2 - řezy**

DATUM/ DATE **12/2019**

FORMÁT/ FORMAT **A3**

MĚŘÍTKO/ SCALE **1:50**

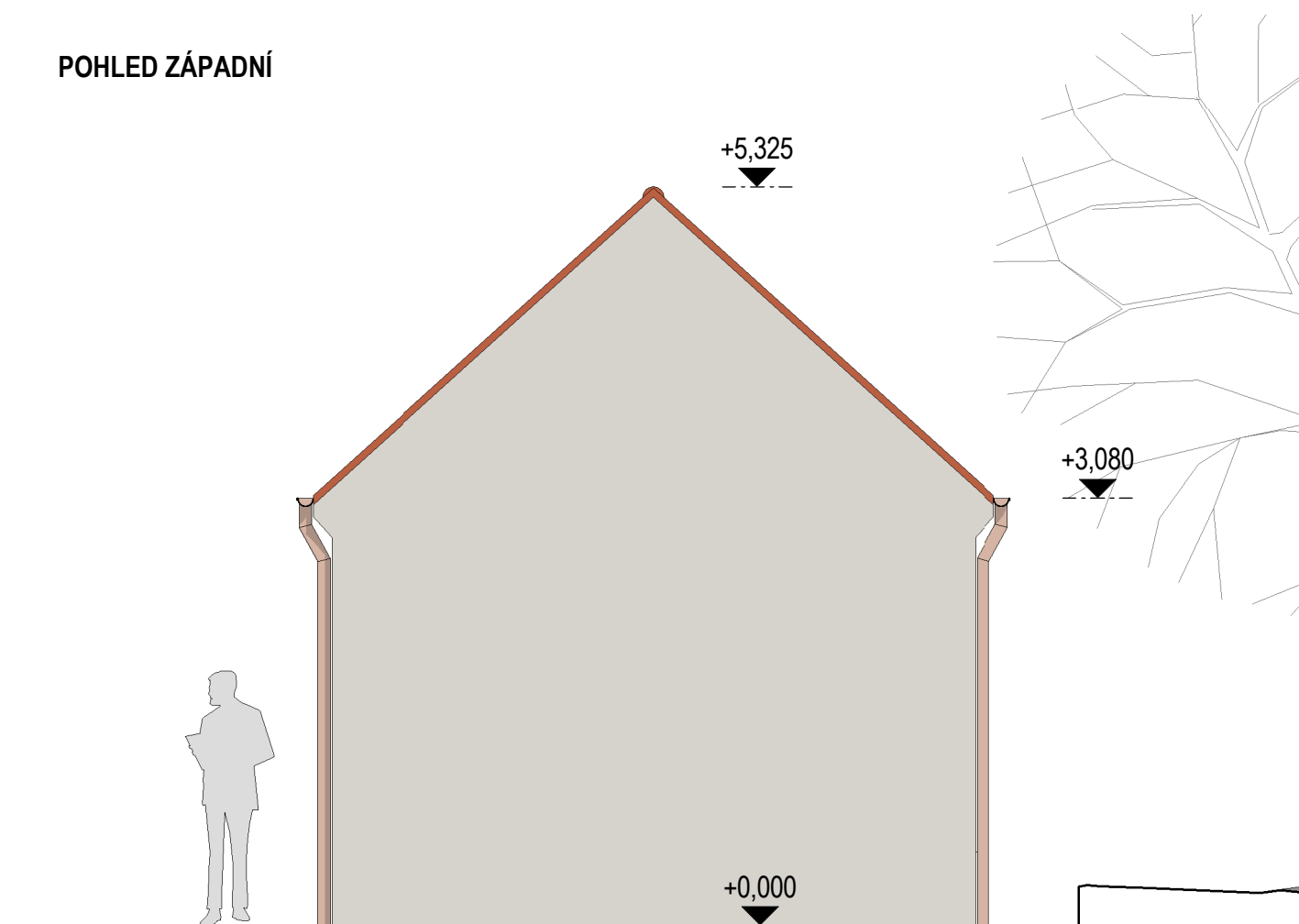
PROJEKT Č./ PROJECT NO. **7219/TrMar/RDS**

Č. VÝKRESU/ DRAW. NO. **08**

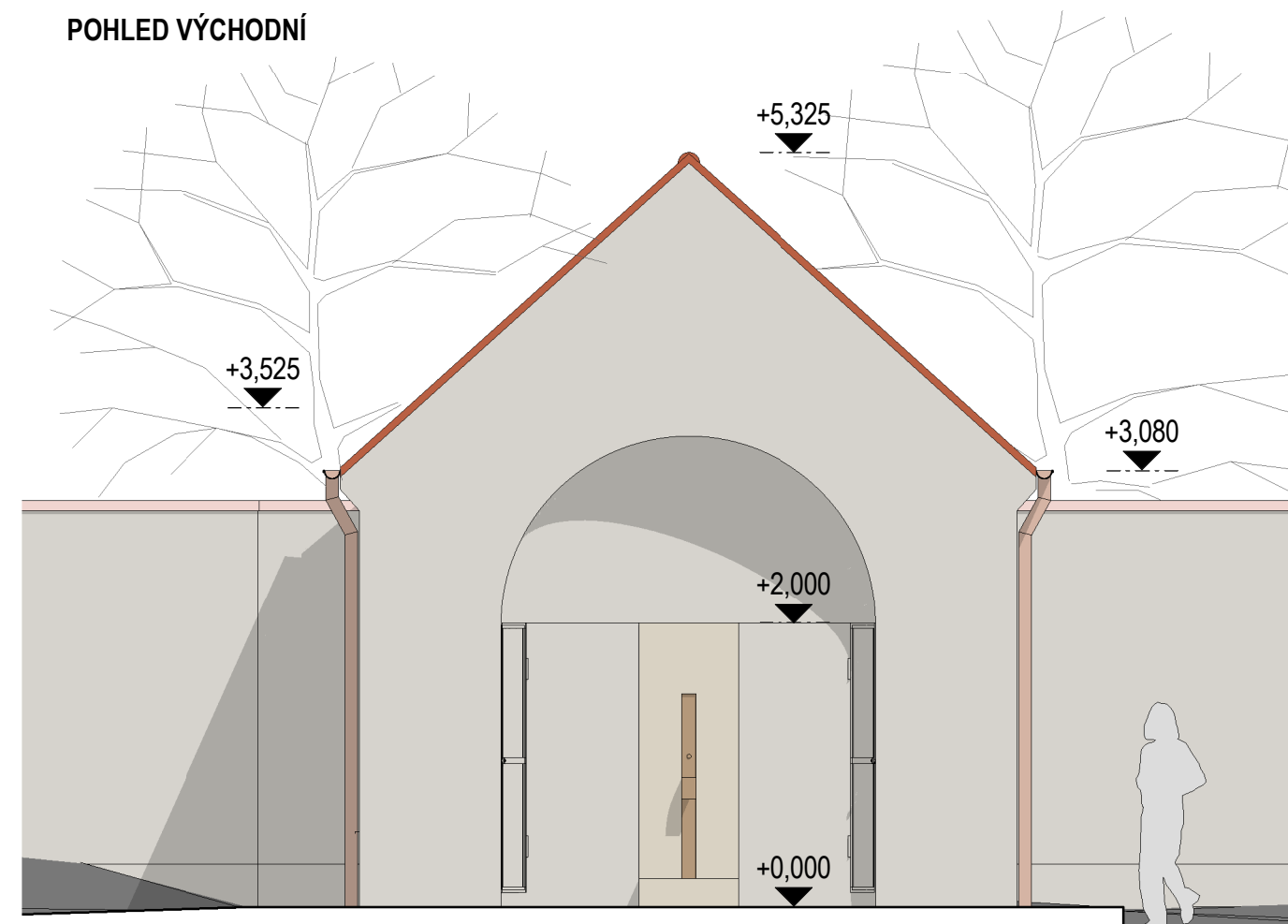
REVIZE/ REV.

# BÝVALÁ MÁRNICE - ODBĚRNÉ MÍSTO 2 - POHLEDY

POHLED ZÁPADNÍ



POHLED VÝCHODNÍ



INVESTOR/ CLIENT

Obec Troubsko, Zámecká 8,  
664 41 Troubsko

**Rekonstrukce márníce Troubsko**

ARCHITEKT/ ARCHITECT

**DIMENSE**

DIMENSE v.o.s. , HRNČÍŘSKÁ 15, 602 00 BRNO  
ČESKÁ REPUBLIKA/ THE CZECH REPUBLIC  
WWW.DIMENSE.CZ, E-MAIL: INFO@DIMENSE.CZ

FÁZE/ PHASE

Architektonická studie

ČÁST/ PART

Architektonicko-stavební řešení

NÁZEV VÝKRESU/ DRAWING TITLE

Pohled západní a východní

DATUM/ DATE

12/2019

FORMÁT/ FORMAT

A3

MĚŘÍTKO/ SCALE

1 : 50

PROJEKT Č./ PROJECT NO.

7219/TrMar/RDS

Č. VÝKRESU/ DRAW. NO.

09

REVIZE/ REV.

# BÝVALÁ MÁRNICE - ODBĚRNÉ MÍSTO 2 - POHLED JIŽNÍ



INVESTOR/ CLIENT  
Obec Troubsko, Zámecká 8,  
664 41 Troubsko

**Rekonstrukce márnice Troubsko**

ARCHITEKT/ ARCHITECT

**DIMENSE**

DIMENSE v.o.s. , HRNČÍŘSKÁ 15, 602 00 BRNO  
ČESKÁ REPUBLIKA/ THE CZECH REPUBLIC  
WWW.DIMENSE.CZ, E-MAIL: INFO@DIMENSE.CZ

FÁZE/ PHASE

Architektonická studie

ČÁST/ PART

Architektonicko-stavební řešení

NÁZEV VÝKRESU/ DRAWING TITLE

Pohled jižní

DATUM/ DATE

12/2019

FORMÁT/ FORMAT

A3

MĚŘÍTKO/ SCALE

1:50

PROJEKT Č./ PROJECT NO.

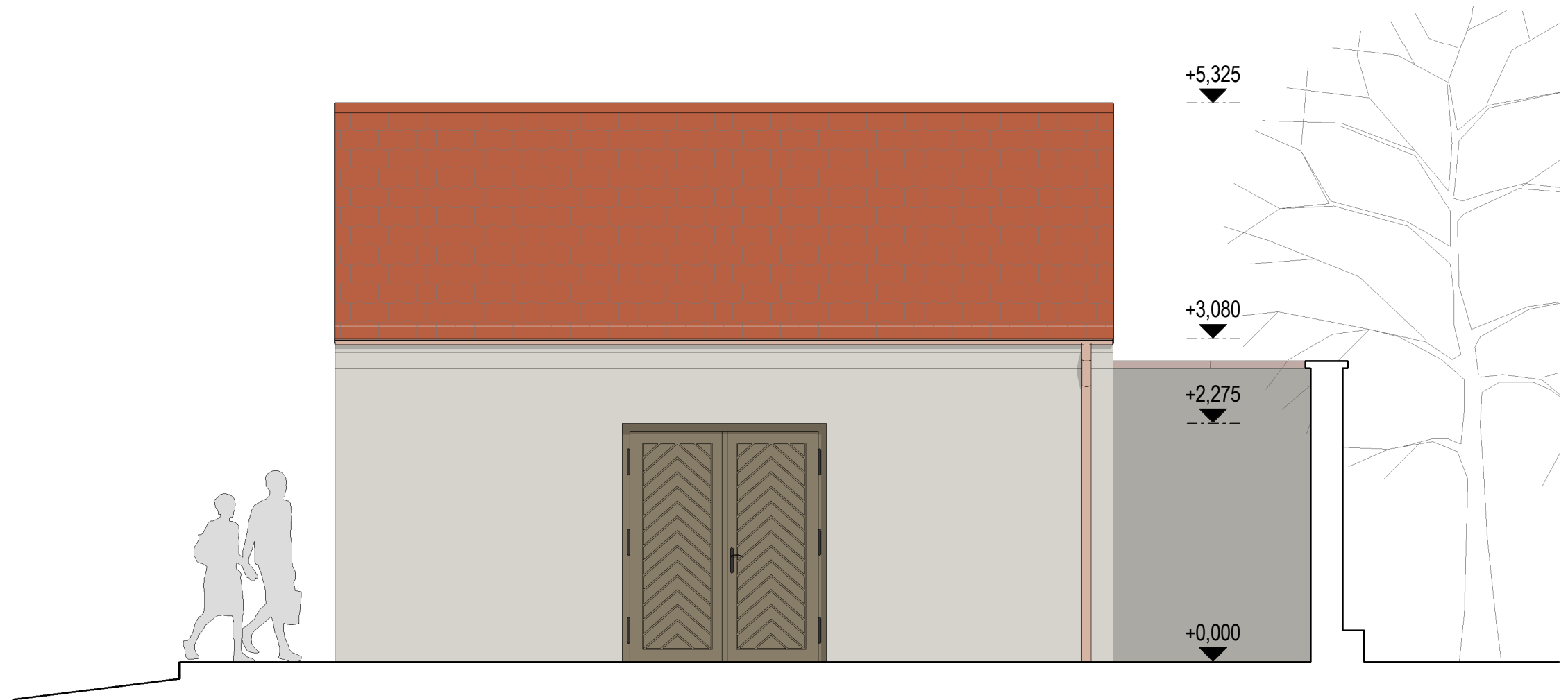
7219/TrMar/RDS

Č. VÝKRESU/ DRAW. NO.

10

REVIZE/ REV.

# BÝVALÁ MÁRNICE - ODBĚRNÉ MÍSTO 2 - POHLED SEVERNÍ



INVESTOR/ CLIENT  
Obec Troubsko, Zámecká 8,  
664 41 Troubsko

**Rekonstrukce márnice Troubsko**

ARCHITEKT/ ARCHITECT

**DIMENSE**  
DIMENSE v.o.s. , HRNČÍŘSKÁ 15, 602 00 BRNO  
ČESKÁ REPUBLIKA/ THE CZECH REPUBLIC  
WWW.DIMENSE.CZ, E-MAIL: INFO@DIMENSE.CZ

FÁZE/ PHASE

Architektonická studie

ČÁST/ PART

Architektonicko-stavební řešení

NÁZEV VÝKRESU/ DRAWING TITLE

Pohled severní

DATUM/ DATE

12/2019

FORMÁT/ FORMAT

A3

MĚŘITKO/ SCALE

1 : 50

PROJEKT Č./ PROJECT NO.

7219/TrMar/RDS

Č. VÝKRESU/ DRAW. NO.

11

REVIZE/ REV.

# PERSPEKTIVA



Stávající objekt bývalé márnice.



Navrhovaný objekt s odběrným místem pro vodu a skladovací prostory. Jedná se o jednoduché archetypální pojetí s odkazem na tvarosloví původního objektu.

INVESTOR/ CLIENT **Obec Troubsko, Zámecká 8,  
664 41 Troubsko**

**Rekonstrukce márnice Troubsko**

ARCHITEKT/ ARCHITECT

**DIMENSE**

DIMENSE v.o.s. , HRNČÍŘSKÁ 15, 602 00 BRNO  
ČESKÁ REPUBLIKA/ THE CZECH REPUBLIC  
WWW.DIMENSE.CZ, E-MAIL: INFO@DIMENSE.CZ

FÁZE/ PHASE

**Architektonická studie**

ČÁST/ PART

**Architektonicko-stavební řešení**

NÁZEV VÝKRESU/ DRAWING TITLE

**Perspektiva**

DATUM/ DATE

**12/2019**

FORMÁT/ FORMAT

**A3**

MĚŘÍTKO/ SCALE

PROJEKT Č./ PROJECT NO.

**7219/TrMar/RDS**

Č. VÝKRESU/ DRAW. NO.

**12**

REVIZE/ REV.

# PERSPEKTIVA



Navrhovaný objekt s odběrným místem pro vodu a skladovacími prostory. Jedná se o jednoduché archetypální pojetí s odkazem na tvarosloví původního objektu.

INVESTOR/ CLIENT	Obec Troubsko, Zámecká 8, 664 41 Troubsko
<b>Rekonstrukce márnice Troubsko</b>	

ARCHITEKT/ ARCHITECT	<b>DIMENSE</b> DIMENSE v.o.s. , HRNČÍŘSKÁ 15, 602 00 BRNO ČESKÁ REPUBLIKA/ THE CZECH REPUBLIC WWW.DIMENSE.CZ, E-MAIL: INFO@DIMENSE.CZ
----------------------	--

FÁZE/ PHASE	Architektonická studie
ČÁST/ PART	Architektonicko-stavební řešení
NÁZEV VÝKRESU/ DRAWING TITLE	Perspektiva

DATUM/ DATE	12/2019
FORMÁT/ FORMAT	A3
MĚŘÍTKO/ SCALE	

PROJEKT Č./ PROJECT NO.	7219/TrMar/RDS
Č. VÝKRESU/ DRAW. NO.	13
REVIZE/ REV.	

# NADHLEDY



Přílehlý prostor márnice a odběrného místa vymezen novou zpevněnou plochou.

INVESTOR/ CLIENT **Obec Troubsko, Zámecká 8,  
664 41 Troubsko**

**Rekonstrukce márnice Troubsko**

ARCHITEKT/ ARCHITECT

**DIMENSE**

DIMENSE v.o.s. , HRNČÍŘSKÁ 15, 602 00 BRNO  
ČESKÁ REPUBLIKA/ THE CZECH REPUBLIC  
WWW.DIMENSE.CZ, E-MAIL: INFO@DIMENSE.CZ

FÁZE/ PHASE

**Architektonická studie**

ČÁST/ PART

**Architektonicko-stavební řešení**

NÁZEV VÝKRESU/ DRAWING TITLE

**Nadhledy**

DATUM/ DATE

**12/2019**

FORMÁT/ FORMAT

**A3**

MĚŘÍTKO/ SCALE

PROJEKT Č./ PROJECT NO.

**7219/TrMar/RDS**

Č. VÝKRESU/ DRAW. NO.

**14**

REVIZE/ REV.

## ODBĚRNÉ MÍSTO S UKLÁDÁNÍM KONVÍ



Odběrné místo umístěno v klenutém čelním portále.



Ukládání konví do skrytých nik po stranách portálu.

INVESTOR/ CLIENT  
Obec Troubsko, Zámecká 8,  
664 41 Troubsko

**Rekonstrukce márnice Troubsko**

ARCHITEKT/ ARCHITECT

**DIMENSE**

DIMENSE v.o.s. , HRNČÍŘSKÁ 15, 602 00 BRNO  
ČESKÁ REPUBLIKA/ THE CZECH REPUBLIC  
WWW.DIMENSE.CZ, E-MAIL: INFO@DIMENSE.CZ

FÁZE/ PHASE

Architektonická studie

ČÁST/ PART

Architektonicko-stavební řešení

NÁZEV VÝKRESU/ DRAWING TITLE

Odběrné místo s ukládáním konví

DATUM/ DATE

12/2019

FORMÁT/ FORMAT

A3

MĚŘÍTKO/ SCALE

PROJEKT Č./ PROJECT NO.

7219/TrMar/RDS

Č. VÝKRESU/ DRAW. NO.

15

REVIZE/ REV.



# ŘEŠENÍ OKEN A DVEŘÍ



Okno v původním "kastlovém" provedení.



Dřevěná vrata řešena v tradičním tvarosloví.

INVESTOR/ CLIENT **Obec Troubsko, Zámecká 8,  
664 41 Troubsko**

**Rekonstrukce márnice Troubsko**

ARCHITEKT/ ARCHITECT

**DIMENSE**

DIMENSE v.o.s. , HRNČÍŘSKÁ 15, 602 00 BRNO  
ČESKÁ REPUBLIKA/ THE CZECH REPUBLIC  
WWW.DIMENSE.CZ, E-MAIL: INFO@DIMENSE.CZ

FÁZE/ PHASE

**Architektonická studie**

ČÁST/ PART

**Architektonicko-stavební řešení**

NÁZEV VÝKRESU/ DRAWING TITLE

**Řešení oken a dveří**

DATUM/ DATE

**12/2019**

FORMÁT/ FORMAT

**A3**

MĚŘÍTKO/ SCALE

PROJEKT Č./ PROJECT NO.

**7219/TrMar/RDS**

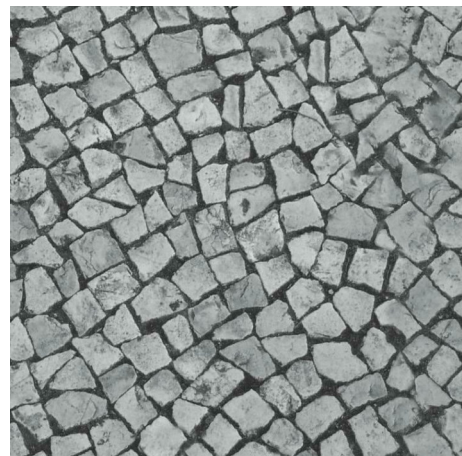
Č. VÝKRESU/ DRAW. NO.

**16**

REVIZE/ REV.

# MATERIÁLOVÉ ŘEŠENÍ

## POCHOZÍ POLOCHY



**ŽULOVÉ ODSEKY**  
Divoká dlažba z netříděných odseků od žulových štípaných kostek.



**ŽULOVÝ KRAJNÍK**  
Ručně štípané obrubníky. Šířka 160mm, výška 200mm, délka 700mm.

## STŘEŠNÍ KRYTINA



**PÁLENÁ TAŠKA**  
Navržena hladká pálená taška typu bobrovka s odkazem na krytinu kostela.

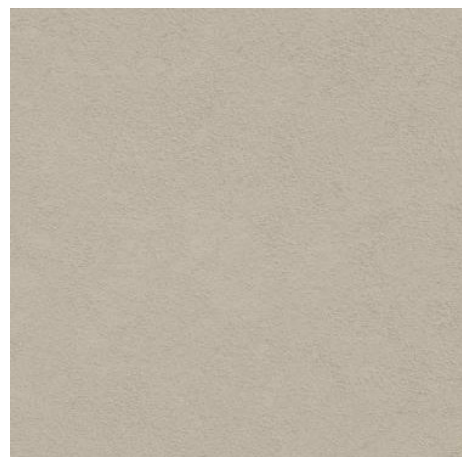
## ODBĚRNÉ MÍSTO



**KÁMEN**  
Na spodní část a záda bude použit světlý kámen. Např. pískovec.

**KOV**  
Navržená výtoková hubice a vpusť bude z kovu. Např. meď nebo bronz.

## POVRCHY



**OMÍTKA**  
Odstín navržen s ohledem na barevné řešení fasády přilehlého kostela a renovované opěrné zdi.

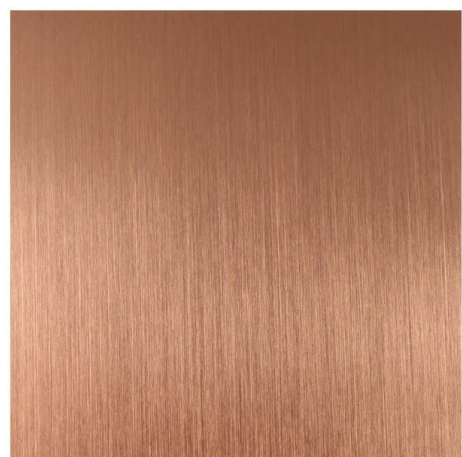


**PERFOROVANÝ PLECH**  
Na dvířka kryjící konve bude použit perforovaný plech. Barevnost obdobná omítce.



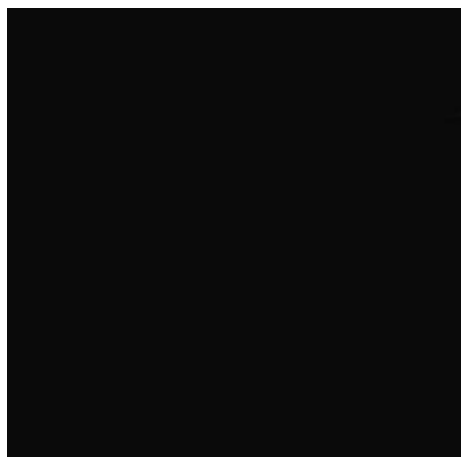
**NÁTĚR**  
Dřevěné výplně otvorů navrženy s nátěrem v šedobéžovém odstínu.

## OPLECHOVÁNÍ



**MĚĎ**  
Navrženo pro oplechování parapetu, okapů a svodů.

## KOVÁNÍ



**ŽELEZO**  
Kování dveří a oken navrženo v odstínu kovářské černi.

INVESTOR/ CLIENT **Obec Troubsko, Zámecká 8,  
664 41 Troubsko**

**Rekonstrukce márnice Troubsko**

ARCHITEKT/ ARCHITECT

**DIMENSE**  
DIMENSE v.o.s. , HRNČÍŘSKÁ 15, 602 00 BRNO  
ČESKÁ REPUBLIKA/ THE CZECH REPUBLIC  
WWW.DIMENSE.CZ, E-MAIL: INFO@DIMENSE.CZ

FÁZE/ PHASE

**Architektonická studie**

ČÁST/ PART

**Architektonicko-stavební řešení**

NÁZEV VÝKRESU/ DRAWING TITLE

**Materiálové řešení**

DATUM/ DATE

**12/2019**

FORMÁT/ FORMAT

**A3**

MĚŘÍTKO/ SCALE

PROJEKT Č./ PROJECT NO.

**7219/TrMar/RDS**

Č. VÝKRESU/ DRAW. NO.

**17**

REVIZE/ REV.